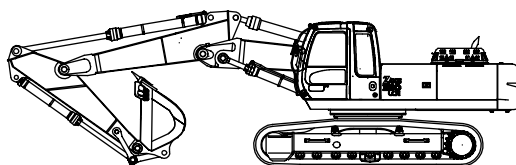


HITACHI ZAXIS350

potencia de régimen del motor
180 kW / 247 HP

peso operativo
ZAXIS350LC : 32 800 - 34 400 kg
ZAXIS350LCN : 32 800 - 34 300 kg

capacidad de la cuchara
PCSA, SAE acumulado : 1.15 - 1.86 m³
CECE acumulado : 1.00 - 1.60 m³



HITACHI

Motor

Modelo	Isuzu AA-6HK1X
Tipo	Inyección directa, 4 ciclos refrigerado por agua
Aspiración	Turboalimentada, refrigeración intermedia
Número de cilindros	6
Potencia de régimen	
DIN 6271, neta	Modo H/P: 184 kW (250 PS) a 2 000 min ⁻¹ (rpm)
	Modo P: 177 kW (240 PS) a 1 900 min ⁻¹ (rpm)
SAE J1349, neta	Modo H/P: 180 kW (247 HP) a 2 000 min ⁻¹ (rpm)
	Modo P: 173 kW (237 HP) a 1 900 min ⁻¹ (rpm)
Par motor máximo	873 Nm (89 kgf/m) a 1 700 min ⁻¹ (rpm)
Desplazamiento del pistón	7.790 l
Diámetro interior y carrera	115 mm x 125 mm
Baterías	2 x 12 V / 97 Ah
Regulador	Control mecánico de velocidad con motor de avance escalonado

Sistema hidráulico

- Selector del modo de trabajo
Modo de excavación / Modo de acoplamiento
- Sistema sensor de velocidad del motor

Bombas principales	2 bombas de pistón axial de desplazamiento variable
Máximo flujo de aceite	2 x 290 l/min
Bomba auxiliar	bomba de un solo engranaje
Máximo flujo de aceite	32 l/min

MOTORES HIDRÁULICOS

Desplazamiento	2 motores de pistón axial de desplazamiento variable
Oscilación	1 motor de pistón axial

TARADO DE LA VÁLVULA DE SEGURIDAD

Circuito de implemento	31.4 MPa (320 kgf/cm ²)
Circuito oscilante	31.4 MPa (320 kgf/cm ²)
Circuito de desplazamiento	34.8 MPa (355 kgf/cm ²)
Circuito auxiliar	3.9 MPa (40 kgf/cm ²)
Propulsión	34.3 MPa (350 kgf/cm ²)

CILINDROS HIDRÁULICOS

Vástagos de pistón y tubos de gran resistencia. Cilindros de la pluma y el brazo provistos de mecanismos amortiguadores del cilindro para amortiguar los golpes de fin de carrera.

DIMENSIONES

	Cantidad	Diámetro interior	Diámetro vástago
Pluma	2	150 mm	105 mm
Brazo	1	170 mm	115 mm
Cuchara	1	145 mm	95 mm
(BEH)	(1)	(150 mm)	(100 mm)
Posicionamiento	1	170 mm	105 mm

FILTROS HIDRÁULICOS

Los circuitos hidráulicos utilizan filtros hidráulicos de alta calidad. Hay un filtro por aspiración incorporado a la línea de aspiración y filtros de sección de paso total en la línea de retorno y las líneas de vaciado del motor de oscilación/desplazamiento.

Controles

Controles auxiliares. Válvula a prueba de golpes y sistema de calentamiento rápido originales de Hitachi incorporados en el circuito auxiliar. Sistema hidráulico de control de calentamiento del motor y del aceite hidráulico.

Palancas de implemento	2
Palancas de desplazamiento con pedales	2

Estructura superior

BATIENTE GIRATORIO

Estructura de caja robusta soldada, utilizando placas de acero de gran espesor para mayor robustez. Batiente de sección en D para mayor resistencia a la deformación.

MECANISMO OSCILANTE

El motor de pistón axial con engranaje de reducción planetario está sumergido en aceite. El círculo oscilante es un cojinete de bolas de una sola hilera de tipo cizalla con engranaje interior templado por corrientes de inducción. El engranaje interior y el piñón diferencial están sumergidos en lubricante. El freno de parada de la oscilación es del tipo de disco trabado/liberado hidráulicamente

Velocidad de oscilación 11.8 min⁻¹ (rpm)

CABINA DEL OPERADOR

Espaciosa cabina independiente, de 1 005 mm de ancho por 1 675 mm de alto, conforme con las normas ISO. Ventanillas de cristal reforzado en los 4 lados para mayor visibilidad. Las ventanillas delanteras (superior e inferior) son practicables. Asiento reclinable, regulable, con apoyabrazos; desplazable con o sin palancas de control.

Chasis inferior

ORUGAS

Chasis inferior de tipo tractor. Batiente de la oruga soldado con materiales seleccionados. Batiente lateral soldado al batiente de la oruga. Rodillos de la oruga, tensores y cremalleras lubricados con obturadores flotantes. Zapatas de la oruga con triple chapa de una aleación laminada templada por corrientes de inducción. También se dispone de zapatas planas y triangulares. Pasadores de conexión termotratados con obturadores de suciedad. Reguladores hidráulicos de la oruga (aceitada) con muelles recuperadores elásticos.

NÚMERO DE RODILLOS Y ZAPATAS A CADA LADO

Rodillos superiores	2
Rodillos inferiores	8: ZAXIS370MTH 9: ZAXIS350LC / 350LCN
Zapatas de la oruga	45: ZAXIS370MTH 48: ZAXIS350LC / 350LCN
Protector de la oruga	Sencillo 2, Doble 1: ZAXIS370MTH

DISPOSITIVO DE TRACCIÓN

Cada oruga está accionada por un motor de pistón axial de 2 velocidades mediante un engranaje de reducción planetario para la contrarrotación de las orugas. Las cremalleras son reemplazables. El freno de parada es del tipo de disco trabado/liberado hidráulicamente. La válvula de seguridad a prueba de golpes incorporada en el motor de avance absorbe los golpes al detener el desplazamiento.

Sistema automático de transmisión: Alta-Baja.

Velocidades

de desplazamiento Alta: 0 to 5.5 km/h: ZAXIS350LC / 350LCN
0 to 5.3 km/h: ZAXIS370MTH
Baja: 0 to 3.8 km/h: ZAXIS350LC / 350LCN
0 to 3.2 km/h: ZAXIS370MTH

Fuerza de tracción

máxima 246 kN (25 100 kgf): ZAXIS350LC / 350LCN
285 kN (29 100 kgf): ZAXIS370MTH

Graduabilidad 35° (70%) continua

Pesos y presión generada en tierra

ZAXIS350LC / ZAXIS350LCN CON PLUMA MONOBLOQUE DE 6.40 M DE TIPO STD:

Equipado con una pluma de 6.40 m, un brazo de 3.20 m y una cuchara de 1.40 m³ (PCSA, SAE acumulado).

Tipo de zapata	Ancho de zapata	Peso operativo	Presión generada en tierra
Triple chapa	600 mm	32 800 kg	62 kPa (0.63 kgf/cm ²)
Triple chapa	600 mm	32 800 kg	62 kPa (0.63 kgf/cm ²)
Triple chapa	700 mm	33 200 kg	53 kPa (0.54 kgf/cm ²)
Triple chapa	700 mm	33 100 kg	53 kPa (0.54 kgf/cm ²)
Triple chapa	800 mm	33 600 kg	47 kPa (0.48 kgf/cm ²)
Triple chapa	800 mm	33 500 kg	47 kPa (0.48 kgf/cm ²)
Plana	600 mm	33 500 kg	63 kPa (0.64 kgf/cm ²)
Plana	600 mm	33 400 kg	63 kPa (0.64 kgf/cm ²)

Las cifras en son datos del modelo ZAXIS350LCN.

ZAXIS350LC / ZAXIS350LCN CON PLUMA MONOBLOQUE DE 5.78 M DE TIPO BEH:

Equipado con una pluma de 5.78 m, un brazo de 2.11 m y una cuchara de roca de 1.50 m³ (PCSA, SAE acumulado).

Tipo de zapata	Ancho de zapata	Peso operativo	Presión generada en tierra
Triple chapa	600 mm	33 100 kg	62 kPa (0.63 kgf/cm ²)
Triple chapa	600 mm	33 000 kg	62 kPa (0.63 kgf/cm ²)
Triple chapa	700 mm	33 500 kg	54 kPa (0.55 kgf/cm ²)
Triple chapa	700 mm	33 400 kg	54 kPa (0.55 kgf/cm ²)
Triple chapa	800 mm	33 900 kg	48 kPa (0.49 kgf/cm ²)
Triple chapa	800 mm	33 800 kg	47 kPa (0.48 kgf/cm ²)
Plana	600 mm	33 800 kg	63 kPa (0.64 kgf/cm ²)
Plana	600 mm	33 700 kg	63 kPa (0.64 kgf/cm ²)

Las cifras en son datos del modelo ZAXIS350LCN.

ZAXIS350LC / ZAXIS350LCN CON PLUMA DE 2 PIEZAS:

Equipado con una pluma de 2 piezas, un brazo de 2.33 m y una cuchara de 1.40 m³ (SAE, PCSA acumulado).

Tipo de zapata	Ancho de zapata	Peso operativo	Presión generada en tierra
Triple chapa	600 mm	33 600 kg	63 kPa (0.64 kgf/cm ²)
Triple chapa	600 mm	33 500 kg	63 kPa (0.64 kgf/cm ²)
Triple chapa	700 mm	34 000 kg	55 kPa (0.56 kgf/cm ²)
Triple chapa	700 mm	33 500 kg	54 kPa (0.55 kgf/cm ²)
Triple chapa	800 mm	34 400 kg	48 kPa (0.49 kgf/cm ²)
Triple chapa	800 mm	34 300 kg	48 kPa (0.49 kgf/cm ²)
Plana	600 mm	34 300 kg	64 kPa (0.65 kgf/cm ²)
Plana	600 mm	34 200 kg	64 kPa (0.65 kgf/cm ²)

Las cifras en son datos del modelo ZAXIS350LCN.

Los pesos de las máquinas básicas (incluidos el contrapeso de 7 550 kg y las zapatas de triple chapa, excluidos el accesorio del extremo delantero, el combustible, el aceite hidráulico, el aceite del motor y el refrigerante) son:

ZAXIS350LC 25 200 kg con zapatas de 600 mm
ZAXIS350LCN 25 100 kg con zapatas de 600 mm

Capacidades de llenado de servicio

Depósito de combustible 560.0 l
Refrigerante del motor 35.0 l
Aceite del motor 36.0 l
Mecanismo oscilante 16.3 l
Dispositivo de desplazamiento final [LC, LCN] 9.2 l
(a cada lado). [MTH] 11.5 l
Sistema hidráulico. 320.0 l
Tanque hidráulico 154.0 l

Accesorios para retroexcavadora

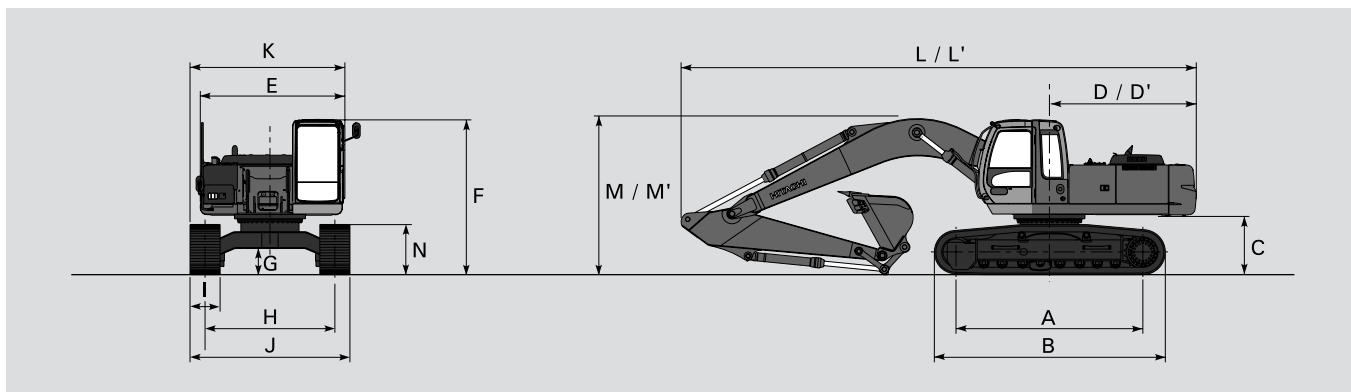
La pluma y los brazos son de diseño en forma de cajón soldado. Pluma de 6.40 m y 5.78 m, pluma de 2 piezas y brazos disponibles de 2.11 m, 2.33 m, 2.66 m, 3.20 m y 4.00 m.

La cuchara es de estructura de acero soldada. El soporte de unión de la cuchara está provisto de un mecanismo de ajuste del huelgo lateral.

CUCHARAS

Capacidad PCSA, SAE acumulado	Capacidad CECE acumulado	Anchura sin cuchillas laterales	Peso
1.03 m ³	0.93 m ³	1 000 mm	845 kg
1.30 m ³	1.15 m ³	1 200 mm	965 kg
1.56 m ³	1.37 m ³	1 400 mm	1 060 kg
1.84 m ³	1.59 m ³	1 600 mm	1 190 kg

Dimensiones: Pluma monobloque

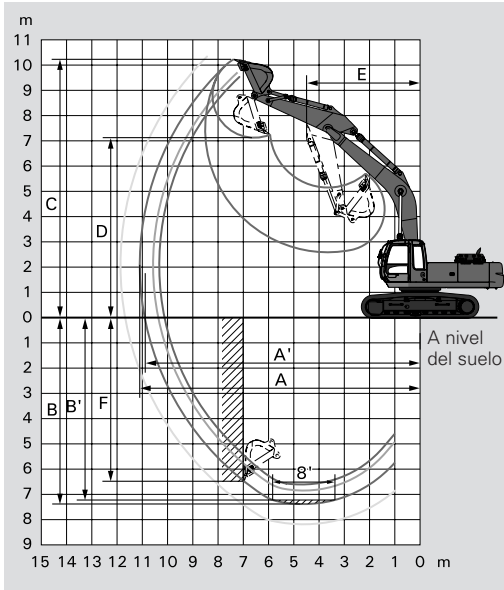


Unidad: mm

	ZAXIS350LC	ZAXIS350LCN	ZAXIS370MTH
A Centro de la cremallera al centro del piñón deslizante	4 050	4 050	4 050
B Longitud del chasis inferior	4 950	4 950	5 060
*C Huelgo del contrapeso	1 160	1 160	1 250
D Radio de oscilación del extremo posterior	3 320	3 320	3 320
D' Longitud del extremo posterior	3 310	3 310	3 310
E Ancho total de la estructura superior	2 990	2 990	2 990
F Altura total de la cabina	3 140	3 140	3 380
*G Altura mínima desde el suelo	500	500	560
H Grosor de la oruga	2 590	2 400	2 590
I Anchura de la zapata de la oruga	G 600	G 600	G 600
J Anchura del chasis inferior	3 190	3 000	3 190
K Anchura total	3 190	3 000	3 190
L Longitud total de pluma monobloque de 6.40 m de tipo STD			
Con brazo de 2.33 m	11 120	11 120	-
Con brazo de 2.66 m	11 090	11 090	-
Con brazo de 3.20 m	10 970	10 970	10 930
Con brazo de 4.00 m	11 050	11 050	-
L' Longitud total de pluma monobloque de 5.78 m de tipo BEH			
Con brazo de 2.11 m	10 730	10 730	-
M Altura total de pluma monobloque de 6.40 m de tipo STD			
Con brazo de 2.33 m	3 520	3 520	-
Con brazo de 2.66 m	3 470	3 470	-
Con brazo de 3.20 m	3 230	3 230	3 380
Con brazo de 4.00 m	3 570	3 570	-
M' Altura total de pluma monobloque de 5.78 m de tipo BEH			
Con brazo de 2.11 m	3 670	3 670	-
N Altura de la oruga con zapatas de triple chapa	1 030	1 030	1 140

*Excluido el asiento de la zapata de la oruga. G: Zapata de triple chapa

Rangos de trabajo

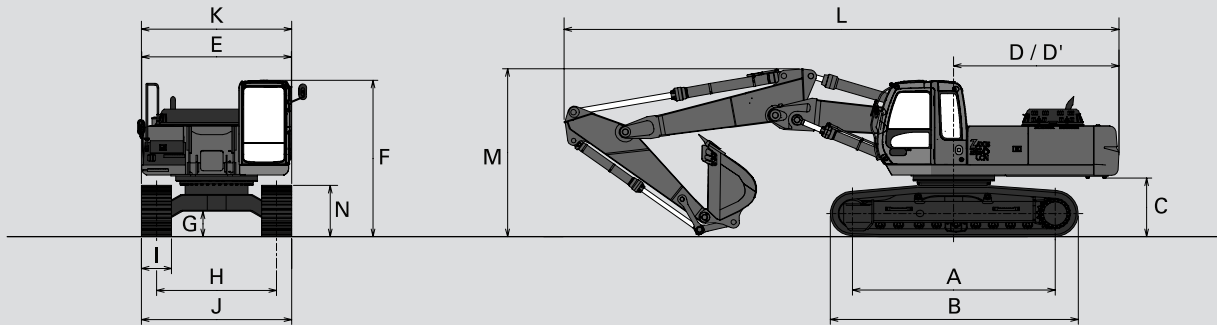


Unidad: mm

Tipo de pluma (monobloque)	ZAXIS350LC / ZAXIS350LCN				ZAXIS 370MTH	
	Pluma de 6.40 m de tipo STD				Pluma de 5.78 m de tipo BEH	Pluma de 6.40 m de tipo STD
Longitud del brazo	2.33 m	2.66 m	3.20 m	4.00 m	2.11 m	3.20 m
A Alcance máximo de excavación	10 310	10 570	11 100	11 860	9 360	11 100
A' Alcance máximo de excavación (en el suelo)	10 100	10 370	10 900	11 680	9 130	10 890
B Profundidad máxima de excavación	6 510	6 850	7 380	8 180	5 680	7 270
B' Profundidad máxima de excavación (nivel 8 pies)	6 300	6 650	7 220	8 050	5 430	7 110
C Altura máxima de corte	9 880	9 870	10 230	10 620	9 090	10 360
D Altura máxima de descarga	6 810	6 830	7 130	7 500	6 110	7 240
E Radio mínimo de oscilación	4 560	4 570	4 490	4 520	4 240	4 490
F Pared vertical máxima	5 410	5 620	6 480	7 370	4 190	6 410
Fuerza de excavación de la cuchara*ISO	237 kN (24 200 kgf)	237 kN (24 200 kgf)	237 kN (24 200 kgf)	237 kN (24 200 kgf)	253 kN (25 800 kgf)	237 kN (24 200 kgf)
Fuerza de excavación de la cuchara* SAE : PCSA	207 kN (21 100 kgf)	207 kN (21 100 kgf)	207 kN (21 100 kgf)	207 kN (21 100 kgf)	221 kN (22 500 kgf)	207 kN (21 100 kgf)
Fuerza de avance del brazo* ISO	232 kN (23 700 kgf)	206 kN (21 000 kgf)	172 kN (17 500 kgf)	147 kN (15 000 kgf)	285 kN (29 100 kgf)	172 kN (17 500 kgf)
Fuerza de avance del brazo* SAE : PCSA	221 kN (22 600 kgf)	197 kN (20 100 kgf)	165 kN (16 800 kgf)	141 kN (14 400 kgf)	270 kN (27 600 kgf)	165 kN (16 800 kgf)

*Excluido el asiento de la zapata de la oruga. * A propulsión.

Dimensiones: Pluma de 2 piezas



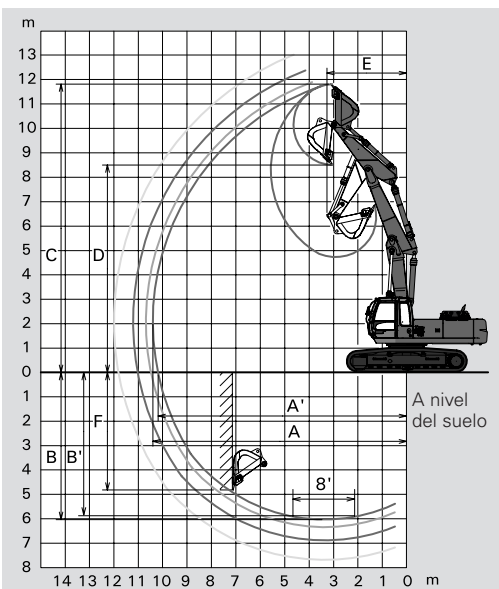
Unidad: mm

	ZAXIS350LC	ZAXIS350LCN
A Centro de la cremallera al centro del piñón deslizante	4 050	4 050
B Longitud del chasis inferior	4 950	4 950
*C Huelgo del contrapeso	1 160	1 160
D Radio de oscilación del extremo posterior	3 320	3 320
D' Longitud del extremo posterior	3 310	3 310
E Ancho total de la estructura superior	2 990	2 990
F Altura total de la cabina	3 140	3 140
*G Altura mínima desde el suelo	500	500
H Grosor de la oruga	2 590	2 400
I Anchura de la zapata de la oruga	G 600	G 600
J Anchura del chasis inferior	3 190	3 000
K Anchura total	3 190	3 000
L Longitud total		
Con brazo de 2.33 m	11 100	11 100
Con brazo de 2.66 m	11 070	11 070
Con brazo de 3.20 m	11 030	11 030
Con brazo de 4.00 m	10 980	10 980
M Altura total de la pluma		
Con brazo de 2.33 m	3 340	3 340
Con brazo de 2.66 m	3 340	3 340
Con brazo de 3.20 m	3 270	3 270
Con brazo de 4.00 m	3 730	3 730
N Altura de la oruga con zapatas de triple chapa	1 030	1 030

* Excluido el asiento de la zapata de la oruga. G: Zapata de triple chapa

Rangos de trabajo

Unidad: mm



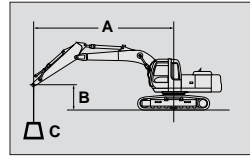
	ZAXIS350LC / ZAXIS350LCN			
	Pluma de 2 piezas			
Longitud del brazo	2.33 m	2.66 m	3.20 m	4.00 m
A Alcance máximo de excavación	10 400	10 680	11 220	12 000
A' Alcance máximo de excavación (en el suelo)	10 190	10 470	11 030	11 820
B Profundidad máxima de excavación	6 030	6 340	6 890	7 680
B' Profundidad máxima de excavación (nivel 8 pies)	5 920	6 240	6 790	7 600
C Altura máxima de corte	11 810	12 000	12 490	13 140
D Altura máxima de descarga	8 500	8 690	9 170	9 840
E Radio mínimo de oscilación	3 280	3 170	2 880	3 080
F Pared vertical máxima	4 820	5 110	5 780	6 600
Fuerza de excavación de la cuchara * ISO	237 kN (24 200 kgf)	237 kN (24 200 kgf)	237 kN (24 200 kgf)	237 kN (24 200 kgf)
Fuerza de excavación de la cuchara * SAE : PCSA	207 kN (21 100 kgf)	207 kN (21 100 kgf)	207 kN (21 100 kgf)	207 kN (21 100 kgf)
Fuerza de avance del brazo * ISO	232 kN (23 700 kgf)	206 kN (21 000 kgf)	172 kN (17 500 kgf)	147 kN (15 000 kgf)
Fuerza de avance del brazo * SAE : PCSA	221 kN (22 600 kgf)	197 kN (20 100 kgf)	165 kN (16 800 kgf)	141 kN (14 400 kgf)

Excluido el asiento de la zapata de la oruga. * A propulsión.

CAPACIDADES ELEVADORAS

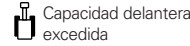
Medición métrica

- Observaciones:
1. Los valores nominales se basan en ISO 10567.
 2. La capacidad elevadora no excede del 75% de la carga de vuelco con la máquina sobre terreno firme, nivelado o del 87% de la capacidad hidráulica total.
 3. El punto de carga es un gancho (que no forma parte del equipo estándar) ubicado en la parte posterior de la cuchara.
 4. Un asterisco (*) indica la carga limitada por la capacidad hidráulica.
 5. 0 m = Suelo.



A: Radio de carga
B: Altura del punto de carga
C: Capacidad elevadora

ZAXIS350LC CON PLUMA MONOBLOQUE DE 6.40 M DE TIPO STD



Capacidad delantera excedida



Capacidad de costado excedida o 360 grados

Unidad: kg

Condiciones	Altura del punto de carga	Radio de carga																Al máximo alcance						
		3 m		4 m		5 m		6 m		7 m		8 m		9 m		10 m		metro						
		🔧	🚚	🔧	🚚	🔧	🚚	🔧	🚚	🔧	🚚	🔧	🚚	🔧	🚚	🔧	🚚							
Pluma Brazo Zapata	6.40 m 2.33 m 600 mm	6 m							*9 500	9 290	*8 940	7 270								*8 800	6 200	7.69		
		4 m							*11 030	8 660	*9 760	6 920	8 880	5 650							8 160	5 190	8.43	
		2 m							*12 570	8 030	10 500	6 520	8 620	5 410							7 670	4 840	8.65	
		0 m							*15 830	9 920	12 880	7 700	10 230	6 270	8 450	5 260					7 900	4 950	8.40	
		-2 m	*15 670	*15 670	*17 100	14 150	*14 520	9 980	*12 260	7 700	10 230	6 280									9 120	5 670	7.61	
-4 m	*14 700	*14 700	*12 990	*12 990	*11 080	10 380	*8 890	8 080												*8 640	7 940	6.09		
Pluma Brazo Zapata	6.40 m 2.66 m 600 mm	6 m							*9 070	*9 070	*8 560	*7 350									*8 350	5 890	7.98	
		4 m							*12 580	11 440	*10 650	8 760	*9 470	6 970	*8 700	5 690					7 800	4 970	8.70	
		2 m							*15 168	10 360	*12 320	8 090	*10 540	6 550	8 630	5 430					7 340	4 630	8.91	
		0 m							*15 877	9 920	12 890	7 710	10 220	6 260	8 430	5 240					7 540	4 720	8.66	
		-2 m	*16 050	*16 050	*17 840	14 030	*14 877	9 920	*12 490	7 650	10 170	6 220									8 590	5 340	7.91	
-4 m	*16 410	*16 410	*14 070	*14 071	*11 908	10 240	*9 840	7 930												*8 780	7 220	6.46		
Pluma Brazo Zapata	6.40 m 3.20 m 600 mm	6 m										*7 930	7 450	*7 700	5 960						*5 880	5 270	8.57	
		4 m																			*5 930	4 520	9.24	
		2 m																			*6 340	4 230	9.44	
		0 m																				6 860	4 280	9.21
		-2 m	*14 540	*14 540	*18 710	13 840	*15 270	9 810	*12 700	7 560	10 080	6 120	8 320	5 130								7 660	4 760	8.50
-4 m	*18 810	*18 810	*15 520	14 220	*12 940	10 040	*10 800	7 730	*8 780	6 310										*8 380	6 130	7.17		
Pluma Brazo Zapata	6.40 m 4.00 m 600 mm	8 m																			*4 780	*4 780	8.26	
		6 m																			*4 530	*4 530	9.40	
		4 m																			*4 560	3 970	10.02	
		2 m																				*4 820	3 730	10.20
		0 m																				*5 370	3 750	9.99
		-2 m																				*6 440	4 090	9.34
		-4 m																				*7 790	5 000	8.15
-6 m																				*7 380	*7 380	6.12		

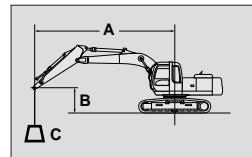
ZAXIS350LCN CON PLUMA MONOBLOQUE DE 6.40 M DE TIPO STD

Condiciones	Altura del punto de carga	Radio de carga																Al máximo alcance							
		3 m		4 m		5 m		6 m		7 m		8 m		9 m		10 m		metro							
		🔧	🚚	🔧	🚚	🔧	🚚	🔧	🚚	🔧	🚚	🔧	🚚	🔧	🚚	🔧	🚚								
Pluma Brazo Zapata	6.40 m 2.33 m 600 mm	6 m								*9 500	8 580	*8 940	6 710								*8 800	5 720	7.69		
		4 m								*11 030	7 960	*9 760	6 370	8 850	5 200							8 140	4 780	8.43	
		2 m								*12 570	7 340	10 470	5 970	8 590	4 970							7 650	4 440	8.65	
		0 m								*15 830	8 990	12 850	7 020	10 200	5 730	8 430	4 820					7 880	4 530	8.40	
		-2 m	*15 670	*15 670	*17 100	12 720	*14 520	9 050	*12 260	7 020	10 200	5 740										9 100	5 190	7.61	
-4 m	*14 700	*14 700	*12 990	*12 990	*11 080	9 440	*8 890	7 390													*8 640	7 260	6.09		
Pluma Brazo Zapata	6.40 m 2.66 m 600 mm	6 m								*9 070	8 680	*8 560	6 790									*8 350	5 430	7.98	
		4 m																				7 780	4 570	8.70	
		2 m																				7 320	4 250	8.91	
		0 m																				7 510	4 320	8.66	
		-2 m	*16 048	*16 048	*17 838	12 603	*14 877	8 987	*12 490	6 970	10 140	5 680										8 560	4 880	7.91	
-4 m	*16 413	*16 413	*14 071	13 040	*11 908	9 304	*9 840	7 240													*8 780	6 600	6.46		
Pluma Brazo Zapata	6.40 m 3.20 m 600 mm	6 m																				*5 880	4 860	8.57	
		4 m																				*5 930	4 150	9.24	
		2 m																				*6 340	3 870	9.44	
		0 m																					6 840	3 920	9.21
		-2 m	*14 540	*14 540	*18 710	12 420	*15 270	8 880	12 700	6 880	10 050	5 590	8 300	4 690									7 640	4 350	8.45
-4 m	*18 810	*18 810	*15 520	12 780	*12 940	9 100	*10 800	7 040	*8 780	5 770											*8 380	5 600	7.17		
Pluma Brazo Zapata	6.40 m 4.00 m 600 mm	8 m																				*4 780	4 780	8.26	
		6 m																				*4 530	4 190	9.40	
		4 m																				*4 560	3 640	10.02	
		2 m																					*4 820	3 410	10.20
		0 m	*7 450	*7 450	*14 950	12 440	*15 330	9 050	*12 480	7 040	10 190	5 700	8 350	4 730	7 020	3 990							*5 370	3 430	9.99
		-2 m	*12 870	*12 870	*19 500	12 210	*15 550	8 760	12 600	6 780	9 950	5 490	8 180	4 580	6 930	3 910							*6 440	3 730	9.34
		-4 m	*20 820	20 340	*17 200	12 420	*14 060	8 840	*11 710	6 820	*9 830	5 530	*8 090	4 660									*7 790	4 560	8.15
-6 m	*14 660	*14 660	*12 030	*12 030	*9 850	9 330	*7 680	7 270													*7 380	7 090	6.12		

CAPACIDADES ELEVADORAS

Medición métrica

- Observaciones:
1. Los valores nominales se basan en ISO 10567.
 2. La capacidad elevadora no excede del 75% de la carga de vuelco con la máquina sobre terreno firme, nivelado o del 87% de la capacidad hidráulica total.
 3. El punto de carga es un gancho (que no forma parte del equipo estándar) ubicado en la parte posterior de la cuchara.
 4. Un asterisco (*) indica la carga limitada por la capacidad hidráulica.
 5. 0 m = Suelo.



- A: Radio de carga
B: Altura del punto de carga
C: Capacidad elevadora

ZAXIS350LC CON PLUMA MONOBLOQUE DE 5.78 M DE TIPO BEH

Capacidad delantera excedida

Capacidad de costado excedida o 360 grados

Unidad: kg

Condiciones	Altura del punto de carga	Radio de carga																Al máximo alcance		
		3 m		4 m		5 m		6 m		7 m		8 m		9 m		10 m		metro		
Pluma 5.78 m	6 m					*11 150	*11 150	*10 370	8 470									*10 160	7 410	6.50
Brazo 2.11 m	4 m					*13 330	10 400	*11 460	7 960	*10 320	6 310							10 010	5 820	7.37
Zapata 600 mm	2 m					*15 520	9 420	*12 770	7 370	10 490	5 970							9 230	5 300	7.62
	0 m					*15 810	9 040	12 920	7 060	10 270	5 770							9 620	5 450	7.33
	-2 m	*19 020	*19 020	*16 580	12 790	*13 930	9 140	*11 540	7 130									*10 560	6 570	6.41
	-4 m																		*9 100	*9 100

ZAXIS350LCN CON PLUMA MONOBLOQUE DE 5.78 M DE TIPO BEH

Condiciones	Altura del punto de carga	Radio de carga																Al máximo alcance		
		3 m		4 m		5 m		6 m		7 m		8 m		9 m		10 m		metro		
Pluma 5.78 m	6 m					*11 150	*11 150	*10 370	8 470									*10 160	7 410	6.50
Brazo 2.11 m	4 m					*13 330	10 400	*11 460	7 960	*10 320	6 310							10 010	5 820	7.37
Zapata 600 mm	2 m					*15 520	9 420	*12 770	7 370	10 490	5 970							9 230	5 300	7.62
	0 m					*15 810	9 040	12 920	7 060	10 270	5 770							9 620	5 450	7.33
	-2 m	*19 020	*19 020	*16 580	12 790	*13 930	9 140	*11 540	7 130									*10 560	6 570	6.41
	-4 m																		*9 100	*9 100

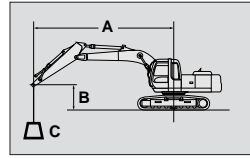
ZAXIS370MTH PLUMA MONOBLOQUE

Condiciones	Altura del punto de carga	Radio de carga																Al máximo alcance		
		3 m		4 m		5 m		6 m		7 m		8 m		9 m		10 m		metro		
Pluma 6.20 m	6 m									*7 810	*7 810	*7 570	6 360					*5 800	5 620	8.57
Brazo 3.20 m	4 m			*14 340	*14 340	*11 480	*11 480	*9 850	9 500	*8 810	7 530	*8 110	6 120	*7 670	5 060			*5 860	4 830	9.24
Zapata 600 mm	2 m			*12 270	*12 270	*14 330	11 300	*11 670	8 750	*10 000	7 050	*8 870	5 810	7 880	4 870			*6 260	4 530	9.44
	0 m			*13 470	*13 470	*15 580	10 670	*12 720	8 270	*10 760	6 700	9 150	5 580	7 720	4 740			7 110	4 590	9.21
	-2 m	*14 460	*14 460	*18 490	14 920	*15 070	10 560	*12 530	8 130	*10 600	6 580	*9 020	5 510					*8 230	5 110	8.50
	-4 m	*18 560	*18 560	*15 310	15 300	*12 750	10 800	*10 630	8 310	*8 630	6 780							*8 230	6 580	7.17

CAPACIDADES ELEVADORAS

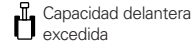
Medición métrica

- Observaciones:
1. Los valores nominales se basan en ISO 10567.
 2. La capacidad elevadora no excede del 75% de la carga de vuelco con la máquina sobre terreno firme, nivelado o del 87% de la capacidad hidráulica total.
 3. El punto de carga es un gancho (que no forma parte del equipo estándar) ubicado en la parte posterior de la cuchara.
 4. Un asterisco (*) indica la carga limitada por la capacidad hidráulica.
 5. 0 m = Suelo.



A: Radio de carga
B: Altura del punto de carga
C: Capacidad elevadora

ZAXIS350LC PLUMA DE 2 PIEZAS



Capacidad delantera excedida



Capacidad de costado excedida o 360 grados

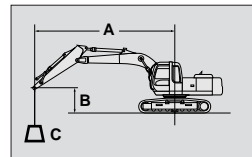
Unidad: kg

Condiciones	Altura del punto de carga	Radio de carga																Al máximo alcance			
		3 m		4 m		5 m		6 m		7 m		8 m		9 m		10 m		metro			
Pluma de 2 piezas Brazo 2.33 m Zapata 600 mm	8 m			*10 340	*10 340	*8 930	*8 930	*8 010	*8 010										*7 600	*7 600	6.35
	6 m	*13 570		*12 090	*12 090	*9 650	*9 650	*8 090	*8 090	*7 060	*7 060								*6 240	5 930	7.79
	4 m	*18 780	*15 230	*15 710	*15 710	*12 750	11 490	*9 380	*8 810	*7 630	7 050	*6 580	5 650						*5 760	4 990	8.52
	2 m	*24 230	*24 760	*19 730	*15 740	*15 840	11 820	*11 560	8 980	*8 650	*6 810	*7 080	5 450						*5 730	4 660	8.74
	0 m	*27 650	24 400	*20 260	15 120	*15 880	10 870	*12 980	8 260	*9 710	6 470	*7 690	5 230						*6 120	4 800	8.48
Pluma de 2 piezas Brazo 2.66 m Zapata 600 mm	-2 m	*27 820	24 070	*20 460	14 670	*15 950	10 380	*12 600	7 860	*9 510	6 260								*6 060	5 530	7.71
	-4 m	*21 690	*19 380	*13 990	*13 990	*9 660	*9 660												*8 420	*8 420	5.29
	8 m					*8 500	*8 500	*7 550	*7 550			*6 030	5 770						*6 900	*6 900	6.74
	6 m	*13 570	*13 570	*11 290	*11 290	*9 190	*9 190	*7 770	*7 770	*6 780	*6 780	*6 340	5 750						*5 770	5 610	8.10
	4 m	*18 780	*18 780	*17 430	16 250	*11 930	11 500	*9 000	8 810	*7 370	7 060	*6 880	5 520	*5 410	4 470				*5 360	4 750	8.81
Pluma de 2 piezas Brazo 3.20 m Zapata 600 mm	2 m	*24 230	*24 230	*19 670	15 570	*15 850	*11 950	*11 130	9 090	*8 400	6 820	*7 500	5 250						*5 350	4 450	9.02
	0 m	*27 650	24 630	*20 170	15 270	*15 810	10 970	*12 950	*8 240	*9 500	6 530	*6 400	5 200						*5 710	4 550	8.78
	-2 m	*27 820	24 030	*20 550	14 660	*16 110	10 420	*12 780	7 860	*10 120	6 240								*6 210	5 180	8.03
	-4 m	*21 690	*21 690	*15 740	14 570	*11 420	10 260	*7 290	*7 290										*7 150	*7 150	6.03
	8 m					*7 870	*7 870	*6 980	*6 980	*6 360	*6 360								*5 920	*5 920	7.45
Pluma de 2 piezas Brazo 4.00 m Zapata 600 mm	6 m			*10 180	*10 180	*8 490	*8 490	*7 260	*7 260	*6 360	*6 360	*5 700	*5 700						*5 070	5 000	8.70
	4 m	*22 400	*22 400	*15 780	*15 780	*10 770	*10 770	*8 390	*8 390	*6 950	*6 950	*5 980	5 780	*5 350	4 680				*4 740	4 300	9.36
	2 m	*23 420	*23 420	*19 520	15 670	*15 700	11 110	*10 410	9 260	*7 970	6 810	*6 540	5 600	*5 640	4 530				*4 730	4 050	9.56
	0 m	*26 820	25 100	*20 010	15 540	*15 700	11 120	*12 700	8 510	*9 120	6 580	*7 200	5 310	*5 980	4 360				*5 010	4 120	9.33
	-2 m	*27 950	24 030	*20 410	14 670	*16 040	10 480	*12 800	7 930	*10 000	6 250	*7 730	5 100						*5 720	4 610	8.63
Pluma de 2 piezas Brazo 4.00 m Zapata 600 mm	-4 m	*24 900	24 180	*18 080	14 470	*13 630	10 170	*10 070	7 750	*6 080	*6 080								*5 840	*5 840	7.05
	8 m							*6 340	*6 340	*5 710	*5 710	*5 260	*5 260						*4 750	*4 750	8.43
	6 m					*7 590	*7 590	*6 610	*6 610	*5 830	*5 830	*5 210	*5 210	*4 760	*4 760				*4 260	*4 260	9.55
	4 m	*17 350	*17 350	*12 240	*12 240	*9 310	*9 310	*7 560	*7 560	*6 380	*6 380	*5 520	*5 520	*4 890	4 820	*4 360	3 910		*4 020	3 770	10.16
	2 m	*22 810	*22 810	*19 500	*15 800	*13 310	11 180	*9 360	8 530	*7 870	7 470	*6 080	5 600	*5 230	4 670	*4 630	3 800		*4 000	3 560	10.34
Pluma de 2 piezas Brazo 4.00 m Zapata 600 mm	0 m	*25 360	25 000	*19 810	16 050	*15 570	11 420	*11 680	8 710	*8 520	6 900	*6 760	5 400	*5 650	4 420	*4 620	3 670		*4 210	3 600	10.13
	-2 m	*27 520	24 180	*20 010	14 790	*15 670	10 550	*12 790	8 090	*9 560	6 340	*7 390	5 110	*6 020	4 240				*4 720	3 950	9.49
	-4 m	*27 000	23 850	*19 960	14 460	*15 360	10 120	*12 100	7 660	*9 330	6 090	*6 040	5 060						*4 710	*4 710	8.26

CAPACIDADES ELEVADORAS

Medición métrica

- Observaciones:
1. Los valores nominales se basan en ISO 10567.
 2. La capacidad elevadora no excede del 75% de la carga de vuelco con la máquina sobre terreno firme, nivelado o del 87% de la capacidad hidráulica total.
 3. El punto de carga es un gancho (que no forma parte del equipo estándar) ubicado en la parte posterior de la cuchara.
 4. Un asterisco (*) indica la carga limitada por la capacidad hidráulica.
 5. 0 m = Suelo.



- A: Radio de carga
B: Altura del punto de carga
C: Capacidad elevadora

ZAXIS350LCN PLUMA DE 2 PIEZAS

Capacidad delantera excedida

Capacidad de costado excedida o 360 grados

Unidad: kg

Condiciones	Altura del punto de carga	Radio de carga																Al máximo alcance		
		3 m		4 m		5 m		6 m		7 m		8 m		9 m		10 m		metro		
Pluma de 2 piezas	8 m			*10 340	*10 340	*8 930	*8 930	*8 010	*8 010									*7 600	*7 600	6.35
Brazo	2.33 m																	*6 240	5 460	7.79
Zapata	600 mm																			
	4 m	*15 230	*15 230	*15 710	*14 860	*12 750	10 670	*9 380	8 230	*7 630	6 580	*6 580	5 200					*5 760	4 580	8.52
	2 m	*24 760	*23 110	*19 730	15 060	*15 840	10 840	*11 560	8 260	*8 650	*6 320	*7 080	5 000					*5 730	4 270	8.74
	0 m	*27 900	21 530	*20 260	13 660	*15 880	9 920	*12 980	7 600	*9 710	5 930	*7 690	4 790					*6 120	4 390	8.48
	-2 m	*27 490	21 220	*20 460	13 220	*15 950	9 440	*12 600	7 170	*9 510	5 720							*6 060	5 060	7.71
	-4 m	*19 380	*19 380	*13 990	13 260	*9 660	9 440											*8 420	*8 420	5.29
Pluma de 2 piezas	8 m					*8 500	*8 500	*7 550	*7 550									*6 900	*6 900	6.74
Brazo	2.66 m																	*5 770	5 160	8.10
Zapata	600 mm																			
	4 m	*18 780	*18 780	*17 430	14 940	*11 930	*10 730	*9 000	*8 250	*7 370	*6 600	*6 340	5 300					*5 360	4 360	8.81
	2 m	*24 230	23 010	*19 670	*14 730	*15 850	11 010	*11 130	8 380	*8 400	6 340	*6 880	5 070	*5 410	4 090			*5 350	4 070	9.02
	0 m	*27 650	21 750	*20 170	13 800	*15 810	10 010	*12 950	7 620	*9 500	5 990	*7 500	4 810					*5 710	4 160	8.78
	-2 m	*27 820	21 180	*20 550	13 210	*16 110	9 480	*12 950	7 170	*10 120	5 700	*6 400	4 750					*6 210	4 740	8.03
	-4 m	*21 690	21 450	*15 740	13 120	*11 420	9 320	*12 950	7 210									*7 150	7 150	6.03
Pluma de 2 piezas	8 m					*7 870	*7 870	*6 980	*6 980	*6 360	*6 360							*5 920	*5 920	7.45
Brazo	3.20 m																	*5 070	4 600	8.70
Zapata	600 mm																			
	4 m	*22 400	*22 400	*15 780	15 030	*10 770	10 700	*8 390	*8 240	*6 950	6 610	*5 980	5 400	*5 350	4 300			*4 740	3 940	9.36
	2 m	*23 420	23 100	*19 520	14 330	*15 700	*10 770	*10 410	8 540	*7 970	6 340	*6 540	5 190	*5 640	4 150			*4 730	3 700	9.56
	0 m	*26 820	22 180	*20 010	14 050	*15 700	10 150	*12 700	7 810	*9 120	6 100	*7 200	4 860	*5 980	3 980			*5 010	3 760	9.33
	-2 m	*27 950	21 170	*20 410	13 220	*16 040	9 530	*12 800	7 240	*10 000	5 700	*7 730	4 660					*5 720	4 210	8.63
	-4 m	*24 900	21 320	*18 080	13 030	*13 630	9 230	*10 070	7 060	*6 080	5 720							*5 840	5 680	7.05
Pluma de 2 piezas	8 m							*6 340	*6 340	*5 710	*5 710	*5 260	*5 260					*4 750	*4 750	8.43
Brazo	4.00 m																	*4 260	3 950	9.55
Zapata	600 mm																			
	4 m	*17 350	*17 350	*12 240	*12 240	*9 310	*9 310	*7 560	*7 560	*6 380	*6 380	*5 520	5 410	*4 890	4 490	*4 360	3 570	*4 020	3 440	10.16
	2 m	*22 810	*22 810	*19 500	14 470	*13 310	10 350	*9 360	*7 940	*7 870	6 900	*6 080	5 210	*5 230	4 300	*4 630	3 470	*4 000	3 240	10.34
	0 m	*25 360	23 040	*19 810	14 520	*15 570	10 430	*11 680	7 980	*8 520	6 330	*6 760	4 990	*5 650	4 040	*4 620	3 340	*4 210	3 270	10.13
	-2 m	*27 520	21 280	*20 010	13 300	*15 670	9 580	*12 790	7 380	*9 560	5 780	*7 390	4 660	*6 020	3 860			*4 720	3 590	9.49
	-4 m	*27 000	20 970	*19 960	12 990	*15 360	9 160	*12 100	6 960	*9 330	5 540	*6 040	4 610					*4 710	4 440	8.26

Equipo estándar

El equipo estándar puede variar de un país a otro por lo que deberá consultar a su distribuidor de Hitachi para obtener más detalles.

MOTOR

- Control de modo H/P
- Control de modo E
- Alternador de 50 A
- Filtro de aire en seco con válvula evacuadora (con indicador de restricción del filtro de aire)
- Filtro de aceite de motor de cartucho
- Filtro de combustible de cartucho
- Filtros dobles de aspiración del aire
- Radiador y enfriador de aceite con red protectora de polvo
- Tanque de reserva del radiador
- Protector de ventilador
- Motor montado aisladamente
- Sistema de autoparada
- Sistema de autoaceleración

SISTEMA HIDRÁULICO

- Selector del modo de trabajo
- Sistema sensor de velocidad del motor
- Sistema de control E-P
- Propulsión
- Elevación auto-propulsión
- Sistema de calentamiento rápido para el circuito auxiliar
- Válvula a prueba de golpes en el circuito auxiliar
- Válvula antiderivación de pluma-brazo
- Válvula de control con válvula de seguridad principal
- Puerto adicional para la válvula de control
- Filtro por aspiración
- Filtro de sección de paso total
- Filtro auxiliar

CABINA

- Cabina CRES (Estructura reforzada en la columna central)
- Cabina conforme con el nivel I (ISO) de protectores superiores OPG
- Cabina de acero insonorizada para todo tipo de climas
- Equipado con ventanillas de cristales tintados (color bronce) reforzadas
- 4 soportes elásticos rellenos de fluido
- Las ventanillas delanteras, superior e inferior, y del lado izquierdo, son practicables
- Limpiaparabrisas retráctil intermitente
- Líquido limpiaparabrisas delantero
- Asiento reclinable regulable con apoyabrazos regulables
- Reposapiés
- Doble bocina eléctrica
- Radio AM-FM con reloj digital
- Selector de autoparada / autoaceleración
- Cinturón de seguridad
- Posavasos
- Encendedor
- Cenicero
- Caja de utensilios
- Guanteras
- Alfombrilla
- Palanca de control auxiliar de cierre
- Botón de parada del motor
- Aire acondicionado autocontrolado
- Techo transparente (con persianas enrollables)
- Asiento con suspensión

SISTEMA DE SUPERVISIÓN

- Medidores:
 - Contador horario y medidor de desenganche, indicador de temperatura del refrigerante del motor e indicador de combustible
- Luces de aviso:
 - Carga del alternador, presión del aceite del motor, recalentamiento del motor, restricción del filtro de aire y nivel mínimo de combustible
- Pilotos:
 - Precalentamiento del motor, luz de trabajo, autoaceleración, modo de excavación y modo de acoplamiento
- Zumbadores de alarma:
 - Presión del aceite del motor y recalentamiento del motor

LUCES

- 2 Luces de trabajo

ESTRUCTURA SUPERIOR

- Protector
- 7 550 kg contrapeso
- Flotador de nivel de combustible
- Indicador del nivel de aceite hidráulico
- Caja de herramientas
- Espacio útil
- Espejo retrovisor (derecho e izquierdo)
- Freno de parada de la oscilación

CHASIS INFERIOR

- Freno de parada del desplazamiento
- Tapas del motor de desplazamiento
- Protectores de la oruga y regulador hidráulico de la oruga
- Cremallera empennada
- Rodillos superiores e inferiores
- Articulaciones de la oruga reforzadas con obturadores de pasador
- 600 mm zapatas de triple chapa

ACCESORIOS DELANTEROS

- Casquillo HN
- Pulverización térmica de limpiacristales
- Placa de empuje de resina reforzada
- Pasador embreado
- Mecanismo de ajuste de la holgura de la cuchara
- Articulación de cuchara A fundida monolíticamente
- Sistema de lubricación centralizada
- Obturador de suciedad en todos los pasadores de la cuchara

MISCELÁNEA

- Kit de herramientas estándar
- Tapas de máquina bloqueables
- Tapones de llenado de combustible bloqueables
- Cintas, placas y barandillas resistentes al derrape
- Marca de dirección del recorrido en el batiente de la oruga
- ICX a bordo

ZAXIS370MTH

- Pluma H de 6.40 m y brazo H de 3.20 m
- Placa de prevención de daños y barras reforzadas
- Articulación reforzada B
- Refuerzos internos del chasis de 4.5 mm
- 7 550 kg contrapeso
- Zapata de triple chapa de 600 mm
- Protector de la oruga reforzado (sencillo: 2 unidades, doble: 1 unidad a cada lado)
- Escalerillas laterales reforzadas (fijadas con tornillos)
- Filtros dobles de aspiración del aire
- Bomba de engrasar eléctrica

Equipo opcional

El equipo opcional puede variar de un país a otro por lo que deberá consultar a su distribuidor de Hitachi para obtener más detalles.

CABINA

- Protector inferior del cristal delantero
- Protector superior del cristal delantero
- Techo protector
- Cabina conforme con el nivel II (ISO) de protectores superiores OPG
- Tapa antivándalos
- Asiento con suspensión con calefacción
- Asiento con suspensión neumática y calefacción
- Protector de la lluvia
- Visor para el sol
- Caja de fusibles adicional
- Llave inmovilizadora
- Alimentación 12 V

LUCES

- Luces delanteras de techo de cabina adicionales
- Luces traseras de techo de cabina adicionales
- Lámpara giratoria
- Luz adicional de la pluma con tapa

CHASIS INFERIOR

- Protector de la oruga
- Protector de la oruga reforzado (3 unidades a cada lado)
- Protector de la oruga completo

ACCESORIO

- Martillo y tubo triturador
- Piezas para el martillo
- Piezas para el martillo y el triturador
- Piezas para selector de 2 velocidades
- Tubería auxiliar
- Bomba adicional (30 l/min, 50 l/min)
- Tubería de almeja
- Tubo de acoplamiento rápido
- Articulación reforzada B
- Brazo reforzado

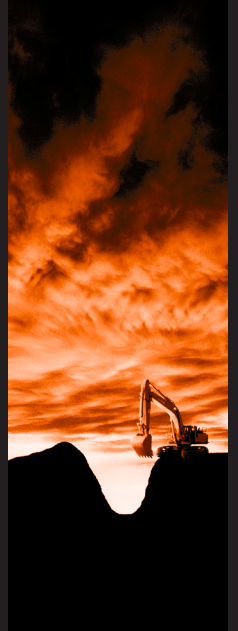
OTROS

- Válvulas de ruptura de la manguera
- Dispositivo de aviso de sobrecarga
- Bomba eléctrica de llenado de combustible
- Filtros dobles de combustible
- Predepurador
- Filtro de sección de paso total de alto rendimiento (con indicador de restricción)
- Bomba de engrasar eléctrica
- Aceite biodegradable
- 8 200 kg contrapeso de demolición
- Bomba autolubrificante

Hitachi Construction Machinery (Europe) NV

Souvereinstraat 16, 4903 RH Oosterhout, P.O. Box 404, 4900 AK Oosterhout, The Netherlands
T +31-(0)162 48 44 00, F +31-(0)162 45 74 53, www.hcme.com

Siciliëweg 5, Haven 5112, 1045 AT Amsterdam, P.O. Box 59239, 1040 KE Amsterdam, The Netherlands
T +31-(0)20 44 76 700, F +31-(0)20 33 44 045, www.hcme.com



**Breaking
new
ground**

HITACHI