

ZAXIS460LCH

HITACHI

ZAXIS 460 LCH

■ **Potencia estimada del motor** : 235 kW (320 PS)

■ **Peso operativo**:

ZAXIS460LCH : 45.800 kg

■ **Cuchara retroexcavadora**:

SAE, PCSA amontonada: 1,15 -2,49 m³

CECE amontonada: 1,00 -2,20 m³



The Zaxis logo is located in the top left corner, featuring the word "Zaxis" in white on a red background with a blue and green diagonal line through the "i".

Zaxis

Rendimiento Futurista





Alta productividad

Una máquina de alto rendimiento

- Modo H/P incluido recientemente en esta máquina.
- Aumento de producción en el modo H/P.
- Potente motor de 235 kW (320 PS).
- Cuchara de gran capacidad de 1,89 m³.
- Menor consumo de combustible durante la operación de carga ligera gracias al sistema de aceleración automática.

Menor coste de funcionamiento

Diseño de componentes estructurales más resistente

- Juntas de la cuchara sólidas y grandes, lubricadas a través de los bujes.
- La fuerte estructura superior de la caja soporta la parte delantera.

Menor coste de mantenimiento

Gastos y tiempo de mantenimiento reducidos

- Menos filtros de aceite del motor.
Los dos están situados en puntos de fácil acceso.
- Puertas de mantenimiento en la cubierta del motor que resultan muy útiles para realizar inspecciones rápidas y sencillas.
- Lubricador automático y pistola de engrase eléctrica (opcional).

Cabina CRES (Center Pillar Reinforced Structure, Estructura reforzada de pilar central): serie ZAXIS800

- Menor ruido y vibración en cabina.
- Aire acondicionado con control automático.
- El selector de modo de pluma ayuda a controlar los impactos y las vibraciones.

* La cabina CRES cumple el nivel 1 de protección superior OPG (ISO).

Notas:

1. No deje nunca el accesorio delantero en una posición elevada. Asegúrese de que el accesorio delantero se ha bajado al suelo antes de dejar el equipo desatendido. (Algunas de las imágenes de este catálogo muestran una máquina sin operador y con los accesorios en una posición de funcionamiento. Éstas se tomaron únicamente con fines demostrativos y las acciones que se muestran no son recomendables en condiciones de funcionamiento normales.)
2. Las placas de aviso de la máquina variarán de un país a otro.
3. Las fotos incluyen equipamiento opcional.

Productividad
mejorada

Realización más
rápida del trabajo

ZAXIS utiliza tecnología avanzada que permite reducir los costes y, al mismo tiempo, trabajar de forma más rápida.

**Aumento de producción
en el modo H/P**

**Menor consumo
de combustible**

El motor de grandes desplazamientos genera potencia suficiente para obtener una alta productividad

•Potencia estimada del motor:

235 kW (320 PS)

•Desplazamiento del motor:

15,681 l

**Potencia de excavación para sitios
de trabajo difíciles**

La combinación de un motor potente y un sistema hidráulico eficaz permite obtener la máxima potencia de excavación. Dispone de potencia suficiente para trabajar en sitios difíciles.

269 kN (27.400 kgf)

**Gran producción con bajo consumo de combustible
Ahora utiliza el popular modo H/P de la gama Zaxis
de gama media**

Cuando necesite potencia, seleccione el modo H/P. La potencia del motor se incrementará automáticamente de 230 kW (313 PS) a 235 kW (320 PS), lo cual aumenta la productividad en las operaciones de trabajo pesado. En las operaciones de baja resistencia, como el giro o el vertido, la potencia del motor se reduce automáticamente a 230 kW (313 PS) para ahorrar combustible. Al pulsar el interruptor de refuerzo de potencia se consigue un aumento de la potencia aún mayor.

El sistema de aceleración automática reduce el consumo de combustible

La velocidad del motor se controla automáticamente en respuesta a la activación de la palanca. Esto ayuda a reducir el consumo de combustible, sobre todo en trabajos de carga ligera.

Reducción del **15%** en el consumo de combustible comparado al funcionamiento normal

Modos de trabajo para mejorar el rendimiento

Los cuatro modos de trabajo se han mejorado respecto a los modelos anteriores.

1. Modo de finalidad general
2. Modo de excavación de zanjas
3. Modo de accesorio
4. Modo de precisión



La excelente capacidad de la cuchara aumenta la productividad

El Zaxis 460 LCH tiene una capacidad de cuchara que mejora su productividad. Esta ha sido diseñada para resistir el desgaste.

La cuchara para rocas dispone de placas de desgaste lateral muy fáciles de sustituir.

•Cuchara para rocas: **1,89 m³**

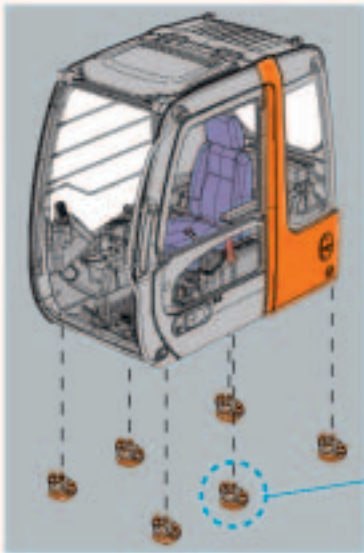
Mínimo Esfuerzo. Máxima Eficacia.

El compartimento del operador está diseñado para ofrecer a la vez comodidad y eficacia de utilización.

Cabina CRES

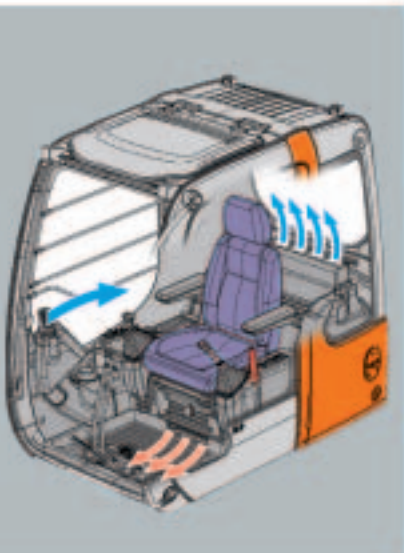
Aumento de la comodidad para reducir el cansancio del operador

El nuevo diseño de la cabina con vigas en X, la estructura de tipo D y el soporte rígido, además de los asientos de goma rellenos de silicona, permiten amortiguar los ruidos y las vibraciones. El control de ruidos y vibraciones contribuye a reducir el cansancio del operador.



Aire acondicionado con control automático

Ajuste la temperatura y olvídese del resto. Los conductos están colocados para facilitar el flujo de aire por toda la cabina.



* La ilustración muestra un ejemplo de flujo de aire durante el control de dos niveles.



Panel de control de fácil interpretación



Interruptores en la posición correcta

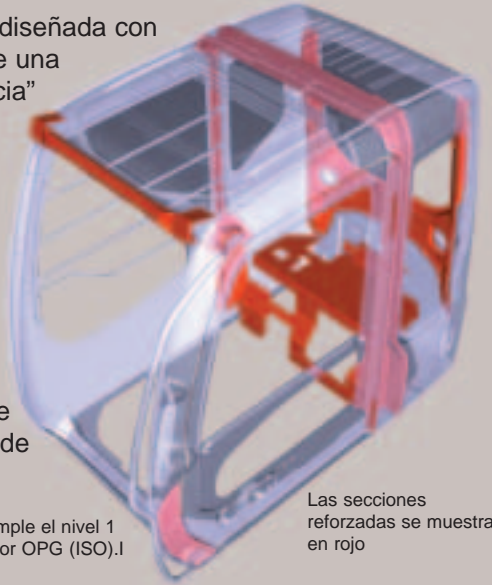


Seguridad

Cabina CRES* (Center Pillar Reinforced Structure, Estructura reforzada de pilar central)

* La cabina CRES cumple el nivel 1 de protección superior OPG (ISO).

La cabina está diseñada con protección "ante una posible incidencia" y teniendo en cuenta la seguridad del operador. El diseño rígido de la cabina reduce las posibilidades de que el operador resulte herido en caso de accidente.



Las secciones reforzadas se muestran en rojo

* La cabina CRES cumple el nivel 1 de protección superior OPG (ISO).I



115 dB

• Mayor volumen de la bocina



Palanca de desconexión del circuito de control piloto



Martillo de evacuación de emergencia

El selector de modo de pluma contribuye a reducir las sacudidas y los movimientos bruscos del cuerpo en las operaciones de alisado del terreno.

La distancia que el cuerpo puede ser elevado o desplazado por la parte delantera de la máquina puede **activarse** o **desactivarse**.

Esto contribuye a mejorar la comodidad y alarga la vida de los componentes.



ON Modo cómodo

El cuerpo se eleva o desplaza ligeramente, por lo que hay menos vibraciones e impactos.



OFF Modo potente

El cuerpo se eleva y desplaza considerablemente, por lo que hay más vibraciones e impactos.



Visibilidad descendente mejorada



Caja de almacenamiento (caliente y frío)



Palanca de liberación de bloqueo

Seguro de ventana delantera de fácil bloqueo



Soporte para bebida

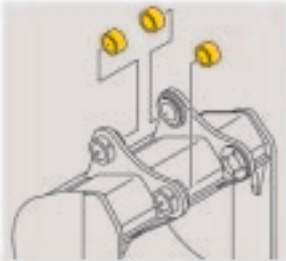
Funcional y Duradero.

Se han introducido mejoras importantes para lograr un mayor rendimiento y durabilidad general.

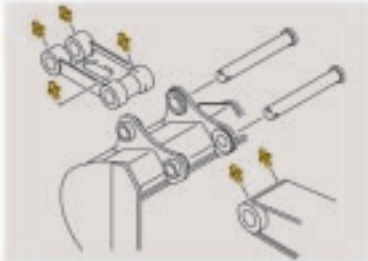
Menor coste de funcionamiento

Junta de cuchara duradera

Se ha adoptado un nuevo diseño para las juntas de la cuchara. Los pasadores de la misma son sólidos y largos, y están lubricados a través de los bujes para obtener una mayor durabilidad. El uso de cojinetes de cuchara reduce el desgaste de los pasadores.



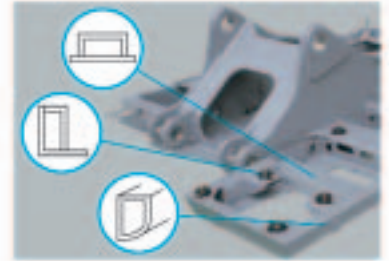
• Cojinetes de cuchara



• Lubricación a través de los bujes de los pasadores de la cuchara

Estructura superior fuerte que soporta la parte delantera

El diseño reforzado de la cabina proporciona resistencia en general. En el faldón se emplea una estructura de sección D. Este diseño proporciona rigidez a la estructura superior a la vez que mejora la durabilidad.



Carrocería reforzada para trabajos especialmente difíciles

El nuevo diseño de la cabina con vigas en X ayuda a dispersar la presión. Este diseño mejora la rigidez general de toda la estructura.



Dispositivo de desplazamiento resistente a posibles daños

Un dispositivo de desplazamiento compacto reduce las posibilidades de sufrir daños.



Ahorro inteligente.

La tecnología avanzada ayuda a reducir los gastos de mantenimiento.

Menos filtros de aceite en un motor grande

El número de filtros de aceite del motor se ha reducido de 3 a 2. Además, se encuentran en una ubicación de fácil acceso para hacer más sencilla su sustitución.



Pequeñas puertas de mantenimiento del motor

Estas pequeñas puertas de mantenimiento están distribuidas por toda la cubierta del motor. Basta con abrirlas para poder realizar inspecciones y tareas de mantenimiento rápidas y sencillas.

No es necesario abrir toda la cubierta del motor.



Práctico espacio para herramientas



■ Informe del estado de funcionamiento del equipo

Z A X I S

Controlador de información de ICX incorporado

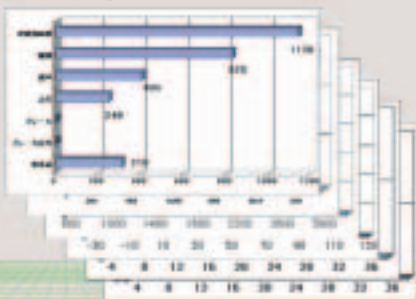
PC



Soporte Tecnológico.

Servicios de información sobre el equipo

- Registro de funcionamiento
- Registro de errores
- Registro de alarmas
- Distribución de frecuencia
- Entre otros datos, temperatura del líquido refrigerante del radiador, sistema hidráulico, etc.



Se proporcionan los datos necesarios para tomar las decisiones correctas.



Z A X I S



Funcionamiento con ruido reducido

El diseño se centra en un funcionamiento con ruido reducido. El ventilador y su anillo de guía de gran tamaño reducen el ruido que emite el compartimento del motor. Las bajas revoluciones del motor también contribuyen a reducir el ruido.

Diseño Ecológico.

- Anillo de guía del ventilador
- Ventilador grande
- Motor a bajas rpm

Motor de control de emisiones

Cumple las normas de emisión de nivel 2 de la EPA de los EE.UU. de emisión de nivel 2 de la EPA (Environmental Protection Agency, Agencia de protección ambiental) de EE.UU. y de nivel 2 de la CE.

Contribuye a la conservación de un medio ambiente más limpio.



Las piezas de plástico etiquetadas facilitan un reciclaje eficaz
Cables sin plomo y refrigerador de aceite en aluminio



Hitachi Construction Machinery (Europe) NV

Souvereinstraat 16 4903 RH Oosterhout

P.O. Box 404, 4900 AK Oosterhout, Países Bajos

T +31(0)162 484 400, **F** +31(0)162 457 453, **URL** : www.hcme.com

Sicilieweg 5, haven 5112, 1045 AT Amsterdam

P.O. Box 59239, 1040 AK Amsterdam, Países Bajos

T +31 (0)20 4476700, **F** +31 (0)20 3344045, **URL** : www.hcme.com

*Información comparativa basada en el modelo doméstico japonés actual.
Estas especificaciones están sujetas a posibles cambios sin previo aviso.
Las ilustraciones y fotografías muestran modelos estándar y es posible que
no incluyan equipamiento opcional, accesorios y todo el equipamiento
estándar con algunas diferencias en color y características.*

KS-S479

10.03