

# Zaxis 280

■ **Potencia estimada del motor:**  
132 kW (180 PS)

■ **Peso operativo:**  
ZAXIS280LC: 27.900 - 29.500 kg  
ZAXIS280LCN: 27.800 - 29.400 kg

■ **Cuchara retroexcavadora:**  
SAE, PCSA amontonada: 1,00 - 1,62 m<sup>3</sup>  
CECE amontonada: 0,90 - 1,40 m<sup>3</sup>



# Rendimiento Futurista



## Alta productividad

### Una máquina de alto rendimiento

- Aumento del 10% en la potencia de desplazamiento (en comparación con EX270-5).
- Reducción del 6% en el consumo de combustible durante operaciones de carga ligera gracias al sistema de aceleración automática (comparado al funcionamiento normal).

## Menor coste de funcionamiento

### Diseño de componentes estructurales más resistente

- Mayor resistencia al desgaste de la junta de la cuchara: Pulverización en caliente WC.
- Estructura de tipo D para la clase de 40 toneladas.
- Nuevo cojinete HN.

## Menor coste de mantenimiento

### Gastos y tiempo de mantenimiento reducidos

- Aumento del intervalo de lubricación de la junta de la cuchara.
- Aumento del intervalo de sustitución del filtro de aceite hidráulico.

## Cabina CRES

### (Center Pillar Reinforced Structure, Estructura reforzada de pilar central)

### Proporciona una excelente comodidad al operador

- Menor ruido y menor vibración en cabina.
- \* La cabina CRES cumple el nivel 1 de protección superior OPG (ISO).*



#### Notas:

1. No deje nunca el accesorio delantero en una posición elevada. Asegúrese de que el accesorio delantero se ha bajado al suelo antes de dejar el equipo desatendido. (Algunas de las imágenes de este catálogo muestran una máquina sin operador y con los accesorios en una posición de funcionamiento. Éstas se tomaron únicamente con fines demostrativos y las acciones que se muestran no son recomendables en condiciones de funcionamiento normales.)
2. Las placas de aviso de la máquina variarán de un país a otro.
3. Las fotos incluyen equipamiento opcional.



HITACHI

CRES  
Crawl Excavator  
Sustainability

ZAXIS  
280  
LC

Z A X I S

# Más inteligente y Más rápida.

ZAXIS utiliza tecnología avanzada que permite reducir los costes y, al mismo tiempo, trabajar de forma más rápida.

**Potencia de excavación para sitios de trabajo difíciles**

**182 kN (18.600 kgf)**

en funcionamiento normal

**193 kN (19.700 kgf)**

en el reforzador de potencia

**Potencia de desplazamiento con la que cuenta**

La misma carrocería reforzada que el modelo ZAXIS350.

Aumento del **10%**  
en la potencia de desplazamiento  
con respecto a EX270-5

**Todas las operaciones de excavación en un solo modo**

Sólo tiene que seleccionar el modo "excavación" para realizar operaciones suaves y rápidas con el accesorio delantero.



## La elevación con potencia automática aumenta la potencia según sus necesidades

La elevación con potencia automática mejora la potencia un 6% automáticamente cuando se aumenta la carga durante la operación de recogida.

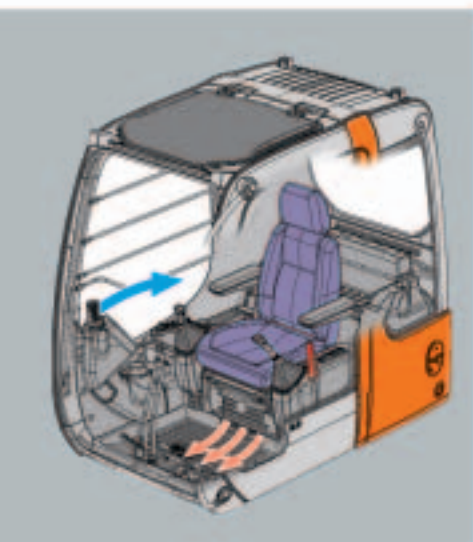
**6%** de aumento en la fuerza de elevación automáticamente

## El sistema de aceleración automática reduce el consumo de combustible

La velocidad del motor se controla automáticamente en respuesta a la activación de la palanca. Esto ayuda a reducir el consumo de combustible, sobre todo en trabajos de carga ligera.

Reducción del **6%** en el consumo de combustible comparado al funcionamiento normal





\* La ilustración muestra un ejemplo de flujo de aire durante el control de dos niveles.

### Instrumentos fáciles de leer

La ubicación estratégica de los instrumentos permite al operador controlar el estado de los puntos clave de un vistazo.

### Fácil de usar

Los interruptores y otros controles esenciales están situados cerca del operador. Esto reduce al mínimo los movimientos del operador, lo que aumenta el control y contribuye a reducir el cansancio.

### Aire acondicionado con control automático

Ajuste la temperatura y olvídense del resto. Los conductos están colocados para facilitar el flujo de aire por toda la cabina.

Z A X I S

# Mínimo Esfuerzo. Máxima Eficacia.

El compartimento del operador está diseñado para ofrecer a la vez comodidad y eficacia de utilización.



Visibilidad mejorada en la parte inferior derecha



Soporte para bebida

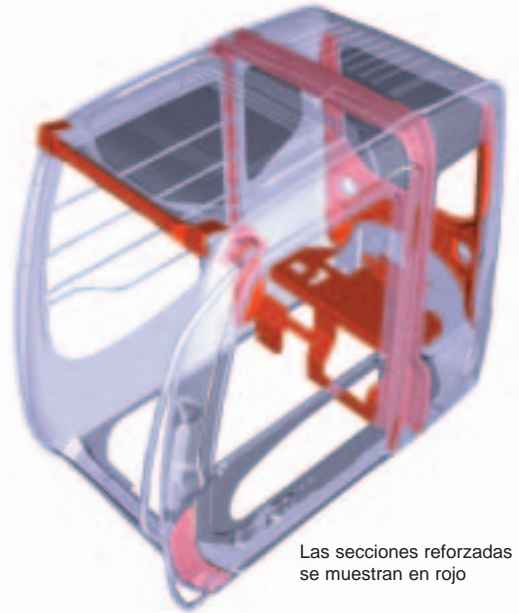
- Compartimento de almacenamiento
- Seguro de ventana delantera de fácil bloqueo
- Reposabrazos amplios y cómodos



Z A X I S

# Protección y Servicio.

Diseño que protege al operador y contribuye a un manejo eficaz.



Las secciones reforzadas se muestran en rojo

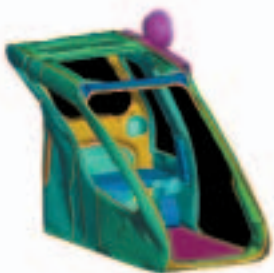
## Cabina CRES\* (Center Pillar Reinforced Structure, Estructura reforzada de pilar central)

\* La cabina CRES cumple el nivel 1 de protección superior OPG (ISO).



La cabina está diseñada con protección "ante una posible incidencia" y teniendo en cuenta la seguridad del operador. El diseño rígido de la cabina contribuye a evitar que el operador resulte herido en caso de accidente.

Prueba de simulación de deformación



# Funcional y Duradero.

Se han introducido mejoras importantes para lograr un mayor rendimiento y durabilidad general.

1. Pasador de pestaña para las secciones de la junta entre brazo y cuchara y del pie de la pluma
2. Pulverización en caliente WC en las juntas del brazo y de la cuchara

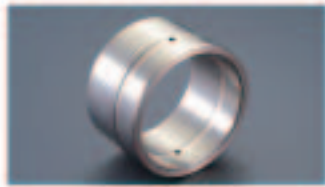


3. Pasadores de las juntas de cucharas lubricados a través de bujes
4. Nuevos cojinetes HN en las partes delanteras
5. Platos de empuje en resina reforzada para las partes delanteras
6. Nervadura de refuerzo en las cubiertas de las puertas
7. Estructura de tipo D para la clase de 40 toneladas
8. Carrocería de la clase de 30 toneladas
9. Peldaños laterales reforzados

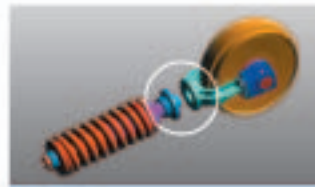


## Placas de empuje en resina reforzada

Diseñadas para reducir el ruido y resistir el desgaste.



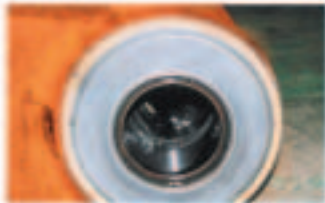
## Nuevo cojinete HN



Horquilla del piñón deslizante tipo inserción

## Carrocería rígida

La carrocería reforzada aumenta la durabilidad.



## Dispositivo de desplazamiento reforzado

El dispositivo de desplazamiento compacto no sobresale de la oruga. Se ha diseñado para proporcionar una alta durabilidad y contribuir a reducir el tiempo inactivo.



Sello con forma de M



## Los sellos de conexión de oruga en forma de M proporcionan una alta retención de la grasa

**Pulverización en caliente WC (carburo de tungsteno)**  
Se emplea en el extremo del brazo y en la conexión de la cuchara para aumentar la resistencia al desgaste y reducir las sacudidas.

Los componentes del accesorio delantero y la cuchara sólo necesitan lubricación cada 500 horas  
Los cojinetes mejorados HN y las placas de empuje en resina reforzada reducen el tiempo y los gastos de mantenimiento.

(Consulte el manual del operador)



Filtro de aceite del motor

Separador de agua

**El filtro de aceite del motor y el separador de agua están colocados para facilitar el acceso desde el suelo**

## El filtro de aceite hidráulico se cambia cada 1.000 horas

El filtro de aceite hidráulico se puede utilizar casi el doble de tiempo que en el modelo anterior, lo cual reduce considerablemente el tiempo y los gastos de mantenimiento.



**Carrocería diseñada para facilitar la eliminación del barro**

# Ahorro inteligente.

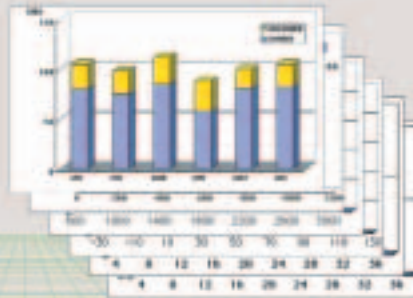
La tecnología avanzada ayuda a reducir los gastos de mantenimiento.

## Informe del estado de funcionamiento del equipo



### Servicios de información sobre el equipo

- Registro de funcionamiento
- Registro de errores
- Registro de alarmas
- Distribución de frecuencia
- Entre otros datos, temperatura del líquido refrigerante del radiador, sistema hidráulico, etc.



## Soporte Tecnológico.

Se proporcionan los datos necesarios para tomar las decisiones correctas.



### Funcionamiento con ruido reducido

Se ha incluido un silenciador de ruido reducido y otras medidas para reducir el nivel de ruido que emite el compartimento del motor.



Silenciador de ruido reducido

Anillo de guía del ventilador

### Motor de control de emisiones

Cumple las normas de emisión de nivel 2 de la CE y de nivel 2 de la EPA (Environmental Protection Agency, Agencia de protección ambiental) de los EE.UU.

### Cables sin plomo y radiador y refrigerador de aceite en aluminio

Evita la emisión de materiales perjudiciales al medio ambiente.

### Piezas de plástico etiquetadas

El tipo de plástico utilizado en varias piezas está marcado para facilitar el reciclaje.



Piezas de plástico etiquetadas

## Diseño Ecológico.

Contribuye a la conservación de un medio ambiente más limpio.







## **Hitachi Construction Machinery (Europe) NV**

Souvereinstraat 16 4903 RH Oosterhout

P.O. Box 404, 4900 AK Oosterhout, Países Bajos

**T** +31(0)162 484 400, **F** +31(0)162 457 453, **URL** : [www.hcme.com](http://www.hcme.com)

Sicilieweg 5, haven 5112, 1045 AT Amsterdam

P.O. Box 59239, 1040 AK Amsterdam, Países Bajos

**T** +31 (0)20 4476700, **F** +31 (0)20 3344045, **URL** : [www.hcme.com](http://www.hcme.com)

*Información comparativa basada en el modelo doméstico japonés actual.  
Estas especificaciones están sujetas a posibles cambios sin previo aviso.  
Las ilustraciones y fotografías muestran modelos estándar y es posible que  
no incluyan equipamiento opcional, accesorios y todo el equipamiento estándar  
con algunas diferencias en color y características.  
Antes de usar la máquina, lea el manual del operador para utilizar la máquina  
correctamente.*

**KS-S458**

**07.03**