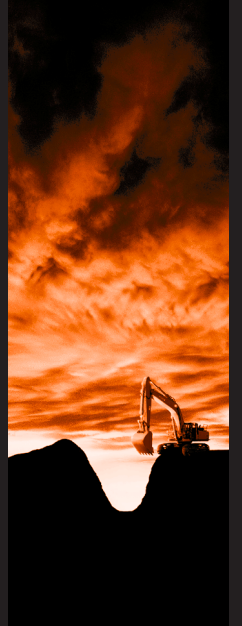
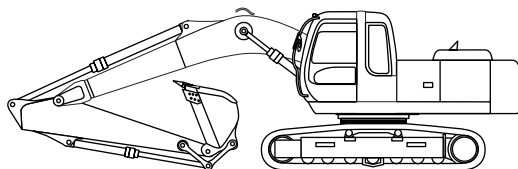


HITACHI ZAXIS210

potencia de régimen del motor
108 kW / 147 HP

peso operativo
19 600 - 22 200 kg

capacidad de la cuchara
PCSA acumulado : 0.51 - 1.20 m³
CECE acumulado : 0.45 - 1.00 m³



HITACHI

Motor

Modelo	Isuzu AA-6BG1T
Tipo	inyección directa, 4 ciclos refrigerado por agua
Aspiración	Turboalimentada, refrigeración intermedia
Nº de cilindros	6
Potencia de régimen	
DIN 6271, neta	Modo H/P: 110 kW (150 PS) a 2 100 min ⁻¹ (rpm)
SAE J1349, neta	Modo P: 103 kW (140 PS) a 1 900 min ⁻¹ (rpm)
Modo H/P: 108 kW (147 HP) a 2 100 min ⁻¹ (rpm)	
Modo P: 101 kW (137 HP) a 1 900 min ⁻¹ (rpm)	
Par motor máximo	550 Nm (56 kgf/m) a 1 600 min ⁻¹ (rpm)
Desplazamiento de pistón	6.494 l
Diámetro interior y carrera	105 mm x 125 mm
Baterías	2 x 12 V / 97 Ah
Regulador	Control mecánico de velocidad con motor de avance escalonado

Sistema hidráulico

- Selector del modo de trabajo
Modo de excavación / Modo de acoplamiento
- Sistema sensor de velocidad del motor

Bombas principales	2 bombas de pistón axial de desplazamiento variable
Máximo flujo de aceite	2 x 194 l/min
Bomba auxiliar	bomba de un solo engranaje
Máximo flujo de aceite	32 l/min

MOTORES HIDRÁULICOS

Desplazamiento	2 motores de pistón axial de desplazamiento variable
Oscilación	1 motor de pistón axial

TARADO DE LA VÁLVULA DE SEGURIDAD

Circuito de implemento	34.3 MPa (350 kgf/cm ²)
Circuito de oscilación	30.4 MPa (310 kgf/cm ²)
Circuito de desplazamiento	34.3 MPa (350 kgf/cm ²)
Circuito auxiliar	3.9 MPa (40 kgf/cm ²)
Propulsión	36.3 MPa (370 kgf/cm ²)

CILINDROS HIDRÁULICOS

Vástagos de pistón y tubos de gran resistencia. Cilindros de la pluma y el brazo provistos de mecanismos amortiguadores del cilindro para amortiguar los golpes de fin de carrera.

DIMENSIONES

	Cantidad	Diámetro interior	Diámetro vástago
Pluma	2	120 mm	85 mm
Brazo	1	135 mm	95 mm
Cuchara	1	115 mm	80 mm

FILTROS HIDRÁULICOS

Los circuitos hidráulicos utilizan filtros hidráulicos de alta calidad. Hay un filtro por aspiración incorporado a la línea de aspiración y filtros de sección de paso total en la línea de retorno y las líneas de vaciado del motor de oscilación/desplazamiento.

Controles

Controles auxiliares. Válvula a prueba de golpes y sistema de calentamiento rápido originales de Hitachi incorporados en el circuito auxiliar. Sistema hidráulico de control de calentamiento del motor y del aceite hidráulico.	
Palancas de implemento	2
Palancas de desplazamiento con pedales	2

Estructura superior

BATIENTE GIRATORIO

Estructura de caja robusta soldada, utilizando placas de acero de gran espesor para mayor robustez. Batiente de sección en D para mayor resistencia a la deformación.

MECANISMO OSCILANTE

El motor de pistón axial con engranaje de reducción planetario está sumergido en aceite. El círculo oscilante es un cojinete de bolas de una sola hilera de tipo cizalla con engranaje interior templado por corrientes de inducción. El engranaje interior y el piñón diferencial están sumergidos en lubricante. El freno de parada de la oscilación es del tipo de disco trabado/liberado hidráulicamente.
Velocidad de oscilación 13.3 min⁻¹ (rpm)

CABINA DEL OPERADOR

Espaciosa cabina independiente, de 1 005 mm de ancho por 1 675 mm de alto, conforme con las normas ISO Ventanillas de cristal reforzado en los 4 lados para mayor visibilidad. Las ventanillas delanteras (superior e inferior) son practicables. Asiento reclinable, regulable, con apoyabrazos; desplazable con o sin palancas de control.

Chasis inferior

ORUGAS

Chasis inferior de tipo tractor. Batiente de la oruga soldado con materiales seleccionados. Batiente lateral soldado al batiente de la oruga. Rodillos de la oruga, tensores y cremalleras lubricados con obturadores flotantes. Zapatas de la oruga con triple chapa de una aleación laminada templada por corrientes de inducción. También se dispone de zapatas planas y triangulares. Pasadores de conexión termotratados con obturadores de suciedad. Reguladores hidráulicos de la oruga (aceitada) con muelles recuperadores elásticos.

NÚMERO DE RODILLOS Y ZAPATAS A CADA LADO

Rodillos superiores	2
Rodillos inferiores	7: ZAXIS210 / 210N 8: ZAXIS210LC
Zapatas de la oruga	46: ZAXIS210 / 210N 49: ZAXIS210LC
Protección de la oruga	1: ZAXIS210 / 210N 2: ZAXIS210LC

DISPOSITIVO DE TRACCIÓN

Cada oruga está accionada por un motor de pistón axial de 2 velocidades mediante un engranaje de reducción planetario para la contrarrotación de las orugas. Las cremalleras son reemplazables. El freno de parada es del tipo de disco trabado/liberado hidráulicamente. La válvula de seguridad a prueba de golpes incorporada en el motor de avance absorbe los golpes al detener el desplazamiento.

Sistema automático de transmisión: Alta-Baja.

Velocidades de oscilación	Alta: 0 a 5.5 km/h Baja: 0 a 3.6 km/h
---------------------------	--

Fuerza de tracción máxima	184 kN (18 800 kgf)
Graduabilidad	35° (70%) continua

Pesos y presión generada en tierra

ZAXIS210 / 210LC CON PLUMA MONOBLOQUE:

Equipado con pluma monobloque de 5.68 m, brazo de 2.91 m y 0.80 m³ (PCSA acumulado).

Tipo de zapata	Ancho de zapata	Peso operativo	Presión generada en tierra
Triple chapa	600 mm	19 600 kg	44 kPa (0.45 kgf/cm ²)
Triple chapa	600 mm	20 100 kg	42 kPa (0.43 kgf/cm ²)
Triple chapa	700 mm	19 800 kg	38 kPa (0.39 kgf/cm ²)
Triple chapa	700 mm	20 400 kg	36 kPa (0.37 kgf/cm ²)
Triple chapa	800 mm	20 100 kg	34 kPa (0.35 kgf/cm ²)
Triple chapa	800 mm	20 700 kg	32 kPa (0.33 kgf/cm ²)
Triple chapa	900 mm	20 400 kg	30 kPa (0.31 kgf/cm ²)
Triple chapa	900 mm	21 000 kg	29 kPa (0.30 kgf/cm ²)
Plana	600 mm	20 300 kg	45 kPa (0.46 kgf/cm ²)
Plana	600 mm	20 900 kg	43 kPa (0.44 kgf/cm ²)

ZAXIS210N (CHASIS INFERIOR ESTRECHO) CON PLUMA MONOBLOQUE:

Equipado con pluma monobloque de 5.68 m, brazo de 2.91 m y 0.80 m³ (PCSA acumulado).

Tipo de zapata	Ancho de zapata	Peso operativo	Presión generada en tierra
Triple chapa	500 mm	20 500 kg	55 kPa (0.56 kgf/cm ²)
Triple chapa	600 mm	20 800 kg	47 kPa (0.48 kgf/cm ²)
Triple chapa	700 mm	21 000 kg	40 kPa (0.41 kgf/cm ²)
Plana	600 mm	21 500 kg	48 kPa (0.49 kgf/cm ²)

ZAXIS210 / 210LCN CON PLUMA DE 2 PIEZAS:

Equipado con una pluma de dos piezas, un brazo de 2.03 m y una cuchara de 0.80 m³ (SAE acumulado).

Tipo de zapata	Ancho de zapata	Peso operativo	Presión generada en tierra
Triple chapa	600 mm	20 300 kg	45 kPa (0.46 kgf/cm ²)
Triple chapa	600 mm	20 800 kg	43 kPa (0.44 kgf/cm ²)
Triple chapa	700 mm	20 500 kg	39 kPa (0.40 kgf/cm ²)
Triple chapa	700 mm	21 000 kg	37 kPa (0.38 kgf/cm ²)
Triple chapa	800 mm	20 800 kg	35 kPa (0.36 kgf/cm ²)
Triple chapa	800 mm	21 300 kg	33 kPa (0.34 kgf/cm ²)
Triple chapa	900 mm	21 100 kg	31 kPa (0.32 kgf/cm ²)
Triple chapa	900 mm	21 700 kg	30 kPa (0.31 kgf/cm ²)
Plana	600 mm	21 000 kg	47 kPa (0.48 kgf/cm ²)
Plana	600 mm	21 500 kg	45 kPa (0.46 kgf/cm ²)

ZAXIS210N (CHASIS INFERIOR ESTRECHO) CON PLUMA DE DOS PIEZAS:

Equipado con una pluma de dos piezas, un brazo de 2.91 m y una cuchara de 0.80 m³ (SAE acumulado).

Tipo de zapata	Ancho de zapata	Peso operativo	Presión generada en tierra
Triple chapa	500 mm	21 200 kg	57 kPa (0.58 kgf/cm ²)
Triple chapa	600 mm	21 500 kg	48 kPa (0.49 kgf/cm ²)
Triple chapa	700 mm	21 700 kg	42 kPa (0.43 kgf/cm ²)
Plana	600 mm	22 200 kg	50 kPa (0.51 kgf/cm ²)

Las cifras en son datos del modelo ZAXIS210LC.

Los pesos de las máquinas básicas [incluidos el contrapeso de 4 650 kg (ZAXIS210 / 210LC), 5 250 kg (ZAXIS210N) y las zapatas de triple chapa, excluidos el accesorio del extremo delantero, el combustible, el aceite hidráulico, el aceite del motor y el refrigerante] son:

ZAXIS210	15 200 kg con zapatas de 600 mm
ZAXIS210LC	15 700 kg con zapatas de 600 mm
ZAXIS210N	16 100 kg con zapatas de 500 mm

Capacidades de llenado de servicio

Tanque de combustible	
ZAXIS210(LC)	360.0 l
ZAXIS210N	290.0 l
Refrigerante del motor	23.0 l
Aceite del motor	25.0 l
Mecanismo de oscilación	6.2 l
Dispositivo de desplazamiento final (a cada lado)	6.8 l
Sistema hidráulico	200.0 l
Tanque de combustible	135.0 l

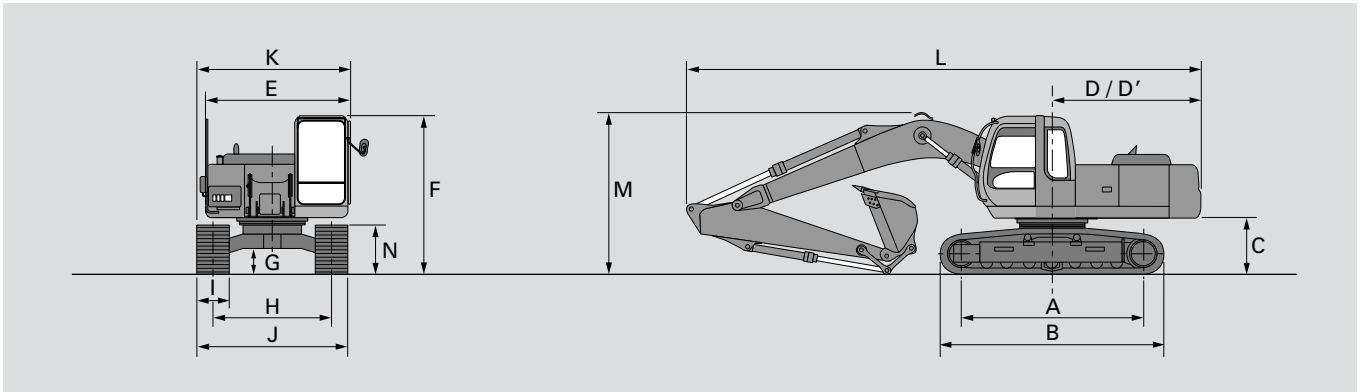
Accesorios para retroexcavadora

La pluma y los brazos son de diseño en forma de cajón soldado. Pluma monobloque de 5.68 m, pluma de 2 piezas y brazos disponibles de 2.03 m, 2.42 m y 2.91 m. La cuchara es de estructura de acero soldada.

CUCHARAS

Capacidad PCSA acumulado	Anchura Sin cuchillas laterales	Peso
0.56 m ³	700 mm	498 kg
0.68 m ³	800 mm	548 kg
0.90 m ³	1 000 mm	608 kg
1.02 m ³	1 100 mm	658 kg
1.13 m ³	1 200 mm	688 kg
1.25 m ³	1 300 mm	718 kg

Dimensiones: Pluma monobloque



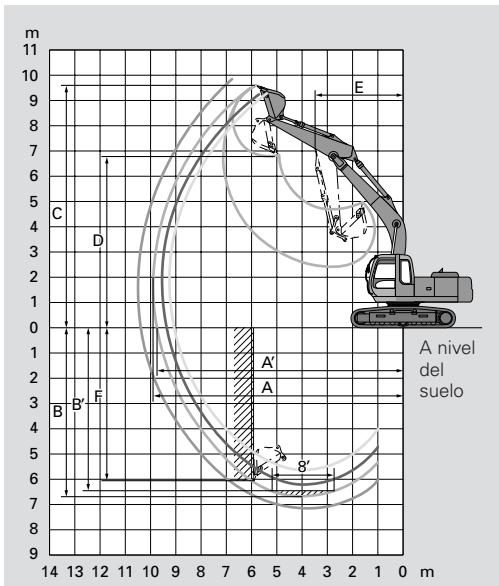
Unidad: mm

	ZAXIS210	ZAXIS210LC	ZAXIS210N
A Centro de la cremallera al centro del piñón deslizante	3 370	3 660	3 370
B Longitud del chasis inferior	4 170	4 460	4 170
*C Huelgo del contrapeso	1 030	1 030	1 030
D Radio de oscilación del extremo posterior	2 750	2 750	2 750
D' Longitud del extremo posterior	2 750	2 750	2 750
E Ancho total de la estructura superior	2 710	2 710	2 500
F Altura total de la cabina	2 950	2 950	2 950
*G Altura mínima desde el suelo	450	450	450
H Grosor de la oruga	2 200	2 390	1 980
I Ancho de la zapata de la oruga	G 600	G 600	G 500
J Ancho del chasis inferior	2 800	2 990	2 480
K Anchura total	2 860	2 990	2 500
L Longitud total			
Con brazo de 2.03 m	9 620	9 620	9 620
Con brazo de 2.42 m	9 610	9 610	9 610
Con brazo de 2.91 m	9 500	9 500	9 500
Con brazo de 3.51 m	9 560	9 560	9 560
M Altura total de la pluma			
Con brazo de 2.03 m	3 120	3 120	3 120
Con brazo de 2.42 m	3 150	3 150	3 150
Con brazo de 2.91 m	2 970	2 970	2 970
Con brazo de 3.51 m	3 110	3 110	3 110
N Altura de la oruga con zapatas de triple chapa	910	910	910

* Excluido el asiento de la zapata de la oruga. G: Zapata de triple chapa

Regímenes de trabajo

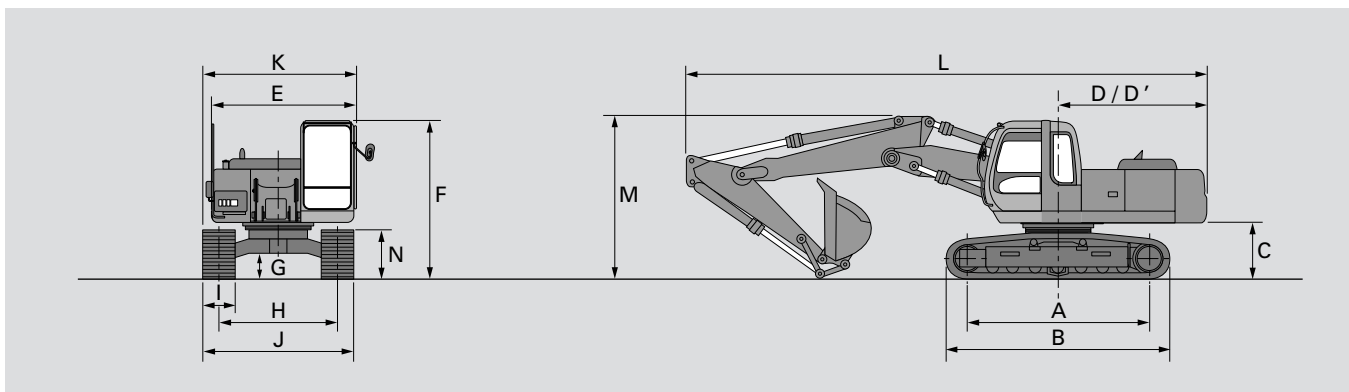
Unidad: mm



	ZAXIS210 / 210LC / 210N			
	Pluma monobloque de 5.68 m			
Longitud del brazo	2.03 m	2.42 m	2.91 m	3.51 m
A Alcance máximo de excavación	9 215	9 415	9 910	10 445
A' Alcance máximo de excavación (en el suelo)	9 045	9 250	9 750	10 295
B Profundidad máxima de excavación	5 790	6 175	6 670	7 265
B' Profundidad máxima de excavación (nivel 8 pies)	5 570	5 945	6 490	7 115
C Altura máxima de corte	9 475	9 245	9 600	9 855
D Altura máxima de descarga	6 610	6 460	6 780	7 035
E Radio mínimo de oscilación	3 605	3 525	3 540	3 555
F Pared vertical máxima	5 200	5 355	6 050	6 685
Fuerza de excavación de la cuchara ISO	151 kN (15 400 kgf)	151 kN (15 400 kgf)	151 kN (15 400 kgf)	151 kN (15 400 kgf)
Fuerza de excavación de la cuchara SAE : PCSA	129 kN (13 200 kgf)	129 kN (13 200 kgf)	129 kN (13 200 kgf)	129 kN (13 200 kgf)
Fuerza de excavación del brazo ISO	144 kN (14 700 kgf)	133 kN (13 500 kgf)	109 kN (11 100 kgf)	95 kN (9 700 kgf)
Fuerza de excavación del brazo SAE : PCSA	138 kN (14 050 kgf)	127 kN (13 000 kgf)	102 kN (10 400 kgf)	92 kN (9 400 kgf)

Excluido el asiento de la zapata de la oruga. ** A propulsión.

Dimensiones: Pluma de 2 piezas



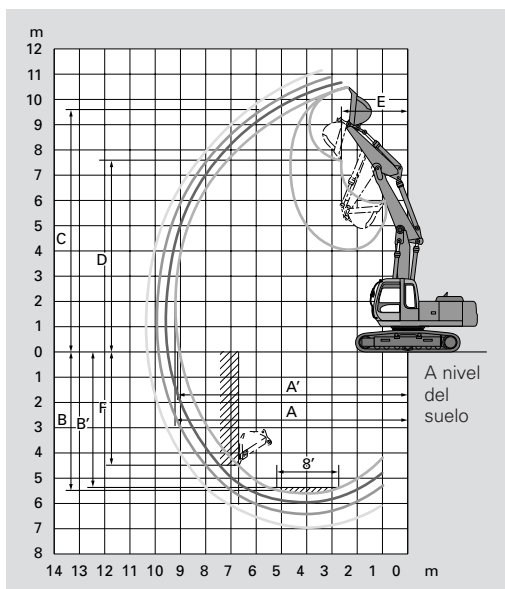
Unidad: mm

	ZAXIS210	ZAXIS210LC	ZAXIS210N
A Centro de la cremallera al centro del piñón deslizante	3 370	3 660	3 370
B Longitud del chasis inferior	4 170	4 460	4 170
*C Huelgo del contrapeso	1 030	1 030	1 030
D Radio de oscilación del extremo posterior	2 750	2 750	2 750
D' Longitud del extremo posterior	2 750	2 750	2 750
E Ancho total de la estructura superior	2 710	2 710	2 500
F Altura total de la cabina	2 950	2 950	2 950
*G Altura mínima desde el suelo	450	450	450
H Grosor de la oruga	2 200	2 390	1 980
I Ancho de la zapata de la oruga	G 600	G 600	G 500
J Ancho del chasis inferior	2 800	2 990	2 480
K Anchura total	2 860	2 990	2 500
L Longitud total			
Con brazo de 2.03 m	9 570	9 570	9 570
Con brazo de 2.42 m	9 540	9 540	9 540
Con brazo de 2.91 m	9 500	9 500	9 500
Con brazo de 3.51 m	9 490	9 490	9 490
M Altura total de la pluma			
Con brazo de 2.03 m	3 010	3 010	3 010
Con brazo de 2.42 m	3 060	3 060	3 060
Con brazo de 2.91 m	2 930	2 930	2 930
Con brazo de 3.51 m	3 110	3 110	3 110
N Altura de la oruga con zapatas de triple chapa	910	910	910

* Excluido el asiento de la zapata de la oruga G: Zapata de triple chapa

Regímenes de trabajo

Unidad: mm



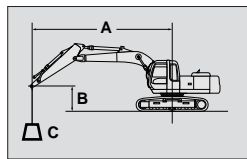
	ZAXIS210 / 210LC / 210N			
	Pluma de 2 piezas			
Longitud del brazo	2.03 m	2.42 m	2.91 m	3.51 m
A Alcance máximo de excavación	9 185	9 405	9 900	10 445
A' Alcance máximo de excavación (en el suelo)	9 015	9 240	9 745	10 300
B Profundidad máxima de excavación	5 480	5 785	6 290	6 875
B' Profundidad máxima de excavación (nivel 8 pies)	5 365	5 675	6 185	6 775
C Altura máxima de corte	10 475	10 515	10 955	11 375
D Altura máxima de descarga	7 570	7 600	8 040	8 465
E Radio mínimo de oscilación	2 640	2 635	2 280	2 325
F Pared vertical máxima	4 460	4 585	5 155	5 975
Fuerza de excavación de la cuchara ISO	151 kN (15 400 kgf)	151 kN (15 400 kgf)	151 kN (15 400 kgf)	151 kN (15 400 kgf)
Fuerza de excavación de la cuchara SAE : PCSA	129 kN (13 200 kgf)	129 kN (13 200 kgf)	129 kN (13 200 kgf)	129 kN (13 200 kgf)
Fuerza de excavación del brazo ISO	144 kN (14 700 kgf)	133 kN (13 500 kgf)	109 kN (11 100 kgf)	95 kN (9 700 kgf)
Fuerza de excavación del brazo SAE : PCSA	138 kN (14 050 kgf)	127 kN (13 000 kgf)	102 kN (10 400 kgf)	92 kN (9 400 kgf)

Excluido el asiento de la zapata de la oruga. ** A propulsión.

CAPACIDADES ELEVADORAS

Medición métrica

- Observaciones:
1. Los valores nominales se basan en ISO 10567.
 2. La capacidad elevadora de la serie ZAXIS no excede del 75% de la carga de vuelco con la máquina sobre terreno firme, nivelado o del 87% de la capacidad hidráulica total.
 3. El punto de carga es la línea central del pasador de montaje de la cuchara en el brazo.
 4. *Indica la carga limitada por la capacidad hidráulica.
 5. 0 m = Suelo.



- A: Radio de carga
B: Altura del punto de carga
C: Capacidad elevadora

PLUMA MONOBLOQUE ZAXIS210LC



Capacidad de costado excedida o 360 grados



Capacidad delantera excedida

Unidad: kg

Condiciones	Altura del punto de carga	Radio de carga										Al máximo alcance				
		3 m		4 m		5 m		6 m		7 m		8 m		metro		
		📏	🔄	📏	🔄	📏	🔄	📏	🔄	📏	🔄	📏	🔄			
Brazo 2.91 m Zapata 600 mm	6 m							*4 360	*4 360	*4 460	3 820			*4 060	3 580	7.27
	4 m			*6 460	*6 460	*5 580	*5 580	*5 080	4 720	*4 780	3 720	4 620	3 000	*4 020	2 910	8.13
	2 m			*9 620	7 850	*7 400	5 700	*6 200	4 400	*5 470	3 530	4 510	2 900	4 150	2 670	8.44
	0 m	*4 640	*4 640	11 220	7 380	*8 660	5 350	6 720	4 160	5 350	3 370	4 410	2 810	4 210	2 680	8.26
	-1 m	*7 330	*7 330	11 330	7 320	8 830	5 280	6 650	4 100	5 300	3 330			4 410	2 800	7.98
	-3 m	*13 540	12 010	*10 550	7 390	*8 490	5 300	6 660	4 120					5 400	2 400	6.95
Brazo 3.51 m Zapata 600 mm	6 m									*3 900	3 890			*3 240	3 150	7.89
	4 m					*4 880	*4 880	*4 540	*4 540	*4 340	3 750	*4 230	3 020	*3 220	2 620	8.69
	2 m	*6 870	*6 870	*8 640	8 040	*6 780	5 790	*5 750	4 440	*5 110	3 540	4 510	2 890	*3 400	2 410	8.98
	0 m	*5 710	*5 710	*10 800	7 390	*8 300	5 350	6 710	4 150	5 330	3 350	4 380	2 770	3 800	2 410	8.81
	-1 m	*7 390	*7 390	*11 190	7 260	*8 700	5 240	6 620	4 070	5 260	3 290	4 340	2 740	3 950	2 500	8.55
	-3 m	*12 640	11 170	*10 880	7 260	*8 670	5 200	6 570	4 020	5 240	3 270			4 680	2 940	7.60
-5 m	*11 390	*11 390	*8 900	7 510	*7 100	5 390							*5 730	4 350	5.85	

PLUMA MONOBLOQUE ZAXIS210N

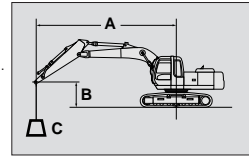
Unidad: kg

Condiciones	Altura del punto de carga	Radio de carga										Al máximo alcance				
		3 m		4 m		5 m		6 m		7 m		8 m		metro		
		📏	🔄	📏	🔄	📏	🔄	📏	🔄	📏	🔄	📏	🔄			
Brazo 2.03 m Zapata 500 mm	6 m					*5 340	*5 340	*5 270	4 400					*5 390	3 900	6.45
	4 m			*7 990	7 520	*6 550	5 490	*5 810	4 230	*5 430	3 370			5 505	3 070	7.41
	2 m					*8 200	5 050	6 720	3 970	5 370	3 230			4 630	2 800	7.75
	0 m					8 560	4 830	6 540	3 810	5 260	3 130			4 750	2 850	7.56
	-1 m			*11 150	6 570	8 540	4 810	6 510	3 790	5 260	3 130			5 030	3 000	7.24
	-3 m	*11 860	10 540	*9 710	6 730	*7 940	4 920	*6 310	3 910					*6 120	3 840	6.09
Brazo 2.42 m Zapata 500 mm	6 m							*4 850	4 450					*4 940	3 720	6.69
	4 m			*4 870	*4 870	*6 140	5 540	*5 490	4 250	*5 140	3 380			4 850	2 960	7.62
	2 m					*7 860	5 070	*6 530	3 980	5 370	3 220			4 450	2 680	7.95
	0 m			*8 640	6 500	8 530	4 800	6 510	3 780	5 230	3 100			4 540	2 710	7.76
	-1 m			*10 930	6 490	8 490	4 760	6 470	3 750	5 210	3 070			4 780	2 840	7.46
	-3 m	*12 660	10 360	*10 120	6 610	*8 230	4 830	6 540	3 810					6 050	3 560	6.35
Brazo 2.91 m Zapata 500 mm	6 m							*4 360	*4 360	*4 460	3 500			*4 060	3 280	7.27
	4 m			*6 460	*6 460	*5 580	*5 580	*5 080	4 300	*4 780	3 400	4 520	2 750	*4 020	2 670	8.14
	2 m			*9 620	6 930	*7 400	5 130	*6 200	4 000	5 370	3 220	4 410	2 650	4 070	2 440	8.45
	0 m	*4 640	*4 640	*11 220	6 490	8 540	4 800	6 500	3 770	5 210	3 070	4 310	2 560	4 120	2 450	8.26
	-1 m	*7 330	*7 330	*11 330	6 440	8 450	4 730	6 430	3 710	5 160	3 030			4 310	2 560	7.98
	-3 m	*13 540	10 190	*10 550	6 510	8 480	4 750	6 440	3 720					5 250	3 100	6.96
Brazo 3.51 m Zapata 500 mm	6 m									*3 900	3 570			*3 240	2 890	7.89
	4 m					*4 880	*4 880	*4 540	4 360	*4 340	3 440	*4 230	2 770	*3 220	2 400	8.69
	2 m	*6 870	*6 870	*8 640	7 110	*6 780	5 200	*5 750	4 030	*5 110	3 230	4 410	2 640	3 400	2 200	8.98
	0 m	*5 710	*5 710	*10 800	6 490	*8 300	4 790	6 490	3 750	5 190	3 040	4 280	2 530	3 730	2 200	8.81
	-1 m	*7 390	*7 390	*11 190	6 380	8 420	4 690	6 400	3 670	5 120	2 990	4 240	2 490	3 870	2 280	8.55
	-3 m	*12 640	9 960	*10 880	6 370	8 370	4 640	6 350	3 630	5 100	2 970			4 570	2 680	7.60
-5 m	*11 390	10 350	*8 900	6 610	*7 100	4 820							*5 730	3 930	5.85	

CAPACIDADES ELEVADORAS

Medición métrica

- Observaciones: 1. Los valores nominales se basan en ISO 10567.
 2. La capacidad elevadora de la serie ZAXIS no excede del 75% de la carga de vuelco con la máquina sobre terreno firme, nivelado o del 87% de la capacidad hidráulica total.
 3. El punto de carga es la línea central del pasador de montaje de la cuchara en el brazo.
 4. *Indica la carga limitada por la capacidad hidráulica.
 5. 0 m = Suelo.



- A: Radio de carga
 B: Altura del punto de carga
 C: Capacidad elevadora

PLUMA DE 2 PIEZAS ZAXIS210



Capacidad de costado excedida o 360 grados



Capacidad delantera excedida Unidad: kg

Condiciones	Altura del punto de carga	Radio de carga												Al máximo alcance		
		3 m		4 m		5 m		6 m		7 m		8 m		metro		
Brazo 2.03 m Zapata 600 mm	6 m	*7 890	*7 890	*7 580	*7 580	*6 530	6 000	*5 920	4 370					*5 280	3 820	6.41
	4 m	*10 440	*10 440	*9 730	7 970	*7 520	5 870	*6 200	4 410	5 030	3 300			4 550	2 960	7.38
	2 m	*13 210	11 870	*10 840	7 700	*8 180	5 720	*6 320	4 200	4 920	3 200			4 150	2 670	7.73
	0 m	*15 480	11 240	*11 300	7 240	8 170	5 240	6 110	3 900	4 750	3 040			4 250	2 720	7.53
	-1 m	*15 630	10 950	*11 390	7 010	8 050	5 010	5 970	3 780	4 700	3 000			4 510	2 880	7.21
	-3 m	*14 530	10 820	*10 360	6 760	*7 450	4 850							*4 750	3 900	5.87
Brazo 2.42 m Zapata 600 mm	6 m			*7 120	*7 120	*6 180	6 020	*5 530	4 490					*4 800	3 630	6.68
	4 m	*11 020	*11 020	*9 160	7 990	*7 110	5 860	*5 910	4 480	5 100	3 360			*4 360	2 840	7.61
	2 m	*13 320	*11 810	*10 920	7 730	8 150	*5 750	6 300	4 250	4 950	3 230			3 970	2 560	7.94
	0 m	*15 310	11 380	*11 200	7 320	8 150	5 280	6 120	3 910	4 740	3 030			4 040	2 580	7.75
	-1 m	*15 480	10 990	*11 280	7 040	8 050	5 010	5 960	3 770	4 670	2 960			4 260	2 710	7.45
	-3 m	*15 070	10 690	*10 830	6 670	7 770	4 770	*5 460	3 680					*4 320	3 440	6.33
Brazo 2.91 m Zapata 600 mm	8 m			*6 240	*6 240	*5 690	*5 690							*4 640	*4 640	5.58
	6 m			*5 930	*5 930	*5 770	*5 770	*5 160	4 630	*4 540	3 440			*4 070	3 180	7.26
	4 m	*11 110	*11 110	*8 250	8 040	*6 610	5 860	*5 560	4 550	*4 860	3 470	4 060	2 650	*3 880	2 560	8.13
	2 m	*13 070	11 780	*10 730	7 760	*8 140	5 650	6 290	*4 340	5 000	3 310	3 980	2 570	3 610	2 320	8.44
	0 m	*14 880	11 640	*11 130	7 450	*8 080	5 360	6 150	4 010	4 800	3 080	3 850	2 450	3 660	2 330	8.26
	-1 m	*15 340	11 120	*11 170	7 110	*8 070	5 130	6 030	3 830	4 690	2 980			3 830	2 430	7.98
Brazo 3.51 m Zapata 600 mm	-3 m	*15 650	10 740	*11 320	6 690	7 760	4 750	5 810	3 630					*4 210	2 970	6.95
	8 m					*4 980	*4 980	*4 360	*4 360					*3 620	*3 620	6.38
	6 m					*5 000	*5 000	*4 780	4 660	*4 330	3 590			*3 250	2 790	7.89
	4 m	*6 210	*6 210	*6 580	*6 580	*6 050	5 890	*5 180	4 550	*4 540	3 590	*4 090	2 750	*3 190	2 290	8.70
	2 m	*13 010	*11 780	*10 110	7 740	*7 740	5 690	*6 070	4 370	*4 980	3 420	4 050	2 640	3 270	2 080	8.99
	0 m	*14 320	11 690	*11 040	7 650	8 000	5 480	6 120	4 130	4 870	3 150	3 880	2 470	3 300	2 080	8.82
	-1 m	*15 050	11 330	*11 040	7 230	8 030	5 210	6 060	3 910	4 730	3 010	3 800	2 400	3 420	2 150	8.55
	-3 m	*15 530	10 690	*11 330	6 740	7 780	4 760	5 790	3 600	4 570	2 860			4 060	2 550	7.61
	-5 m	*12 020	10 540	*8 400	6 580	*5 650	4 720							*5 320	4 560	5.13

PLUMA DE 2 PIEZAS ZAXIS210LC

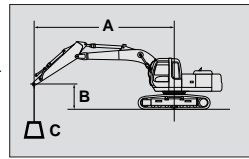
Unidad: kg

Condiciones	Altura del punto de carga	Radio de carga												Al máximo alcance		
		3 m		4 m		5 m		6 m		7 m		8 m		metro		
Brazo 2.03 m Zapata 600 mm	6 m	*7 890	*7 890	*7 580	*7 580	*6 530	*6 530	*5 920	4 850					*5 280	4 250	6.41
	4 m	*10 440	*10 440	*9 730	8 720	*7 520	6 390	*6 200	4 880	*5 490	3 670			*4 720	3 310	7.38
	2 m	*13 210	13 100	*10 840	8 520	*8 800	6 360	*7 030	4 670	5 610	3 570			*4 660	3 000	7.73
	0 m	*15 480	12 920	*11 300	8 170	*8 880	5 860	7 010	4 370	5 440	3 410			4 860	3 050	7.53
	-1 m	*15 630	12 610	*11 390	7 930	*8 980	5 630	6 870	4 240	5 390	3 370			*4 960	3 240	7.21
	-3 m	*14 530	12 480	*10 360	7 670	*7 450	5 460							*4 750	4 380	5.87
Brazo 2.42 m Zapata 600 mm	6 m			*7 120	*7 120	*6 180	*6 180	*5 530	4 960					*4 800	4 040	6.68
	4 m	*11 020	*11 020	*9 160	8 750	*7 110	*6 390	*5 910	4 940	*5 180	3 730			*4 360	3 170	7.61
	2 m	*13 320	13 020	*10 920	8 500	*8 630	6 170	*6 920	4 730	5 610	3 600			*4 340	2 870	7.94
	0 m	*15 310	13 070	*11 210	8 250	*8 810	5 900	6 980	4 380	5 430	3 400			4 620	2 900	7.75
	-1 m	*15 480	12 660	*11 280	7 960	*8 860	5 630	6 860	4 230	5 360	3 330			4 890	3 050	7.45
	-3 m	*15 070	12 340	*10 830	7 580	*8 030	5 380	*5 460	4 140					*4 320	3 870	6.33

CAPACIDADES ELEVADORAS

Medición métrica

- Observaciones:
1. Los valores nominales se basan en ISO 10567.
 2. La capacidad elevadora de la serie ZAXIS no excede del 75% de la carga de vuelco con la máquina sobre terreno firme, nivelado o del 87% de la capacidad hidráulica total.
 3. El punto de carga es la línea central del pasador de montaje de la cuchara en el brazo.
 4. *Indica la carga limitada por la capacidad hidráulica.
 5. 0 m = Suelo.



- A: Radio de carga
B: Altura del punto de carga
C: Capacidad elevadora

PLUMA DE 2 PIEZAS ZAXIS210LC



Capacidad de costado excedida o 360 grados



Capacidad delantera excedida Unidad: kg

Condiciones	Altura del punto de carga	Radio de carga												Al máximo alcance				
		3 m		4 m		5 m		6 m		7 m		8 m		metro				
Brazo 2.91 m Zapata 600 mm	8 m			*6 240	*6 240	*5 690	*5 690									*4 640	*4 640	5.58
	6 m			*5 930	*5 930	*5 770	*5 770	*5 160	5 050	*4 540	3 820					*4 070	3 540	7.26
	4 m	*11 110	*11 110	*8 250	*8 250	*6 610	6 390	*5 560	4 960	*4 860	3 840	*4 140	2 960		*3 880	2 860	8.13	
	2 m	*13 070	13 010	*10 730	*8 480	*8 340	6 200	*6 530	4 760	*5 380	3 690	4 540	2 880		*3 860	2 600	8.44	
	0 m	*14 880	13 080	*11 130	8 390	*8 750	5 990	*6 930	4 480	5 490	3 450	4 400	2 760		*4 140	2 620	8.26	
	-1 m	*15 340	12 800	*11 170	8 030	*8 770	5 750	6 920	4 290	5 380	3 350				4 390	2 740	7.98	
	-3 m	*15 650	12 400	*11 320	7 600	*8 650	5 370	*6 570	4 090						*4 210	3 350	6.95	
Brazo 3.51 m Zapata 600 mm	8 m					*4 980	*4 980	*4 360	*4 360						*3 620	*3 620	6.38	
	6 m					*5 000	*5 000	*4 780	*4 780	*4 330	3 960				*3 250	3 110	7.89	
	4 m	*6 210	*6 210	*6 580	*6 580	*6 050	*6 050	*5 180	4 950	*4 540	3 950	*4 090	3 060		*3 190	2 570	8.70	
	2 m	*13 010	*13 010	*10 110	*8 470	*7 740	6 200	*6 070	4 780	*5 050	3 800	*4 390	2 950		*3 350	2 350	8.99	
	0 m	*14 320	12 920	*11 050	*8 270	*8 670	6 110	6 850	4 560	5 470	3 520	4 440	2 780		*3 620	2 350	8.82	
	-1 m	*15 050	13 030	*11 050	8 160	*8 670	5 840	6 870	4 380	5 430	3 380	4 360	2 710		*3 850	2 440	8.55	
	-3 m	*15 530	12 350	*11 330	7 650	*8 840	5 380	6 690	4 070	5 250	3 230				*4 110	2 880	7.61	
-5 m	*12 020	*12 020	*8 400	7 480	*5 650	5 340								*5 320	5 150	5.13		

PLUMA DE 2 PIEZAS ZAXIS210N

Unidad: kg

Condiciones	Altura del punto de carga	Radio de carga												Al máximo alcance			
		3 m		4 m		5 m		6 m		7 m		8 m		metro			
Brazo 2.03 m Zapata 500 mm	8 m			*7 750	*7 750										*7 300	*7 050	4.41
	6 m	*7 890	*7 890	*7 580	*7 580	*6 530	6 000	*5 920	4 410						*5 280	3 860	6.41
	4 m	*10 440	*10 440	*9 730	7 910	*7 520	5 880	*6 200	4 440	*5 490	3 350				*4 720	3 010	7.38
	2 m	*13 210	11 640	*10 840	*7 650	8 780	5 720	6 850	4 230	5 450	3 240				*4 620	2 720	7.73
	0 m	*15 480	10 960	*11 300	7 200	*8 780	5 250	6 760	3 940	5 280	3 090				*4 730	2 770	7.53
	-1 m	*15 630	10 680	*11 390	6 980	8 900	5 040	6 630	3 830	5 240	3 050				*4 960	2 940	7.21
	-3 m	*14 530	10 560	*10 360	6 730	*7 450	4 880								*4 750	3 940	5.87
Brazo 2.42 m Zapata 500 mm	8 m			*7 090	*7 090										*6 330	*6 320	4.78
	6 m			*7 120	*7 120	*6 180	6 010	*5 530	4 520						*4 800	3 670	6.68
	4 m	*11 020	*11 020	*9 160	7 930	*7 110	5 860	*5 910	4 510	*5 180	3 400				*4 360	2 890	7.61
	2 m	*13 320	*11 570	*10 920	7 670	*8 630	*5 750	6 820	4 290	5 480	3 270				*4 340	2 610	7.94
	0 m	*15 310	11 090	11 210	7 270	8 710	5 290	6 760	3 950	5 280	3 080				*4 510	2 630	7.75
	-1 m	*15 480	10 720	*11 280	7 000	*8 800	5 030	6 620	3 810	5 200	3 020				*4 750	2 760	7.45
	-3 m	*15 070	10 430	*10 830	6 650	*8 030	4 800	*5 460	3 730						*4 320	3 490	6.33
Brazo 2.91 m Zapata 500 mm	8 m			*6 240	*6 240	*5 690	*5 690								*4 640	*4 640	5.58
	6 m			*5 930	*5 930	*5 770	*5 770	*5 160	4 650	*4 540	3 490				*4 070	3 230	7.26
	4 m	*11 110	*11 110	*8 250	7 970	*6 610	5 860	*5 560	4 570	*4 860	3 510	*4 140	2 690		*3 880	2 600	8.13
	2 m	*13 070	11 530	*10 730	*7 690	*8 340	5 650	*6 530	4 370	*5 380	3 360	4 430	2 620		*3 860	2 370	8.44
	0 m	*14 880	11 340	*11 130	7 400	8 640	5 380	6 730	4 040	5 330	3 130	4 290	2 500		4 090	2 380	8.26
	-1 m	*15 340	10 840	11 170	7 070	8 680	5 150	6 690	3 870	5 220	3 030				4 280	2 480	7.98
	-3 m	*15 650	10 480	*11 320	6 660	8 620	4 780	6 470	3 670						*4 210	3 020	6.95
Brazo 3.51 m Zapata 500 mm	8 m					*4 980	*4 980	*4 360	*4 360						*3 620	*3 620	6.38
	6 m					*5 000	*5 000	*4 780	4 680	*4 330	3 630				*3 250	2 840	7.89
	4 m	*6 210	*6 210	*6 580	*6 580	*6 050	5 880	*5 180	4 570	*4 540	3 630	*4 090	2 790		*3 190	2 330	8.70
	2 m	*13 010	11 520	*10 110	7 680	*7 740	5 690	*6 070	4 400	*5 050	3 460	*4 390	2 680		*3 350	2 130	8.99
	0 m	*14 320	*11 430	*11 050	7 590	*8 570	5 490	6 680	4 170	5 340	3 190	4 330	2 520		*3 620	2 130	8.82
	-1 m	*15 050	11 030	*11 050	7 180	8 570	5 220	6 650	3 950	5 270	3 060	4 250	2 450		*3 840	2 200	8.55
	-3 m	*15 530	10 430	*11 330	6 710	8 640	4 790	6 450	3 650	5 100	2 910				*4 110	2 600	7.61
-5 m	*12 020	10 290	*8 400	6 550	*5 650	4 750								*5 320	4 590	5.13	

Equipo estándar

El equipo estándar puede variar de un país a otro por lo que deberá consultar a su distribuidor Hitachi para obtener más detalles.

MOTOR

- Control de modo H/P
- Control de modo E
- Alternador de 50 A
- Filtro de aire en seco con válvula evacuadora (indicador de restricción del filtro de aire)
- Filtro de aceite de motor de cartucho
- Filtro de combustible de cartucho
- Filtros dobles de aspiración del aire
- Radiador y enfriador de aceite con red protectora de polvo
- Tanque de reserva del radiador
- Protector de ventilador
- Motor montado aisladamente
- Sistema de autoparada
- Sistema de autoaceleración

SISTEMA HIDRÁULICO

- Selector del modo de trabajo
- Sistema sensor de velocidad del motor
- Sistema de control E-P
- Propulsión
- Elevación auto-propulsión
- Sistema de calentamiento rápido para el circuito auxiliar
- Válvula a prueba de golpes en el circuito auxiliar
- Válvula antiderivación de pluma-brazo
- Válvula de control con válvula de seguridad principal
- Puerto adicional para la válvula de control
- Filtro por aspiración
- Filtro de sección de paso total
- Filtro auxiliar

CABINA

- Cabina CRES (Estructura reforzada en la columna central)
- Cabina conforme con el nivel I (ISO) de protectores superiores OPG
- Cabina de acero insonorizada para todo tipo de climas
- Equipado con ventanillas de cristales tintados (color bronce) reforzadas
- 4 soportes elásticos rellenos de líquido
- Ventana superior, inferior y del lado izquierdo practicables
- Limpiaparabrisas retráctil intermitente
- Líquido limpiaparabrisas delantero
- Asiento reclinable regulable con apoyabrazos regulables
- Reposapiés
- Doble bocina eléctrica
- Radio AM-FM con reloj digital
- Selector de autoparada / autoaceleración
- Cinturón de seguridad
- Posavasos
- Encendedor
- Cenicero
- Caja de utensilios
- Guantera
- Soporte para extintor de incendios
- Alfombrilla
- Palanca de control auxiliar de cierre
- Botón de parada del motor
- Aire acondicionado autocontrolado
- Techo transparente con persianas enrollables
- Asiento con suspensión

SISTEMA DE SUPERVISIÓN

- Medidores: Contador horario y medidor de desenganche, indicador de temperatura del refrigerante del motor e indicador de combustible
- Luces de aviso: Carga del alternador, presión del aceite del motor, recalentamiento del motor, restricción del filtro de aire y nivel mínimo de combustible
- Pilotos: Precalentamiento del motor, luz de trabajo, autoparada, autoaceleración, modo de excavación y modo de acoplamiento
- Zumbadores de alarma: Presión del aceite del motor y recalentamiento del motor

LUCES

- 2 luces de trabajo

ESTRUCTURA SUPERIOR

- Protector
- Contrapeso de 4 650 kg (ZAXIS210 / 210LC)
- Contrapeso de 5 250 kg (ZAXIS210N)
- Flotador de nivel de combustible
- Indicador del nivel de aceite hidráulico
- Caja de herramientas
- Espacio útil (sin ZAXIS210N)
- Espejo retrovisor (derecho e izquierdo)
- Freno de parada de la oscilación

CHASIS INFERIOR

- Freno de parada del desplazamiento
- Tapas del motor de desplazamiento
- Protectores de la oruga y regulador hidráulico de la oruga
- Cremallera empernada
- Rodillos superiores e inferiores
- Articulaciones de la oruga reforzadas con obturadores de pasador

ACCESORIOS DELANTEROS

- Casquillo HN
- Pulverización térmica de limpiacristales
- Placa de empuje de resina reforzada
- Pasador embreado
- Articulación de cuchara A fundida monolíticamente
- Sistema de lubricación centralizada
- Obturador de suciedad en todos los pasadores de la cuchara

MISCELÁNEA

- Kit de herramientas estándar
- Tapas de máquina bloqueables
- Tapones de llenado de combustible bloqueables
- Cintas, placas y barandillas resistentes al derrape
- Marca de dirección del recorrido en el batiente de la oruga
- ICX a bordo

Equipo opcional

El equipo opcional puede variar de un país a otro por lo que deberá consultar a su distribuidor de Hitachi para obtener más detalles.

CABINA

- Protector inferior del cristal delantero
- Protector superior del cristal delantero
- Techo protector
- Cabina conforme con el nivel II (ISO) de protectores delantero y superior OPG
- Tapa antivándalos
- Asiento con suspensión con calefacción
- Asiento con suspensión neumática con calefacción
- Protector de la lluvia
- Visor para el sol
- Caja de fusibles adicional
- Llave inmovilizadora
- Fuente de alimentación de 12 V

LUCES

- Luces delanteras de techo de cabina adicionales
- Luces traseras de techo de cabina adicionales
- Luz adicional de la pluma con tapa
- Lámpara giratoria

CHASIS INFERIOR

- Protector de la oruga reforzado (2 unidades a cada lado)
- Protector de la oruga completo
- Protector de la oruga

ACCESORIO

- Martillo y tubo triturador
- Piezas para el martillo
- Piezas para el martillo y el triturador
- Piezas para selector de 2 velocidades
- Tubería auxiliar
- Bomba adicional (30 l/min, 50 l/min)
- Tubería de almeja
- Tubo de acoplamiento rápido
- Articulación reforzada B
- Brazo reforzado

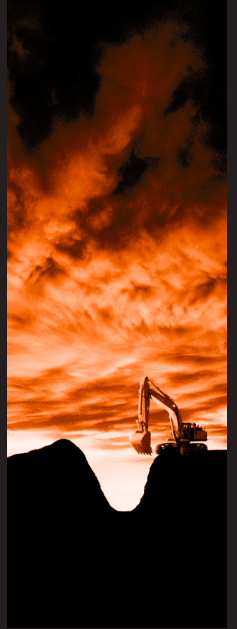
OTROS

- Válvulas de ruptura de la manguera
- Dispositivo de aviso de sobrecarga
- Bomba eléctrica de llenado de combustible
- Bomba autolubrificante
- Contrapeso de demolición 5 250 kg (ZAXIS210 / 210LC)
- Predepurador
- Filtros dobles de combustible
- Batería de alta capacidad
- Sistema de calentamiento rápido
- Filtro de sección de paso total de alto rendimiento (con indicador de restricción)
- Bio oil

Hitachi Construction Machinery (Europe) NV

Souvereinstraat 16, 4903 RH Oosterhout, P.O. Box 404, 4900 AK Oosterhout, The Netherlands
T +31-(0)162 48 44 00, F +31-(0)162 45 74 53, www.hcme.com

Siciliëweg 5, Haven 5112, 1045 AT Amsterdam, P.O. Box 59239, 1040 KE Amsterdam, The Netherlands
T +31-(0)20 44 76 700, F +31-(0)20 33 44 045, www.hcme.com



**Breaking
new
ground**

HITACHI