

HITACHI

Reliable solutions

Global e-Service

Fernverwaltungssystem für Fuhrparks





WIE PROFITIERE ICH DAVON

Die Global e-Service-Website bietet Zugriff auf aktuelle und relevante Maschineninformationen, einschließlich folgender:

- Maschinenverwaltungsinformationen
- Maschinenbetriebsdaten, z. B. Einsatzstunden, Druck, Temperaturen, Nutzlasten
- Kraftstoffverbrauchszahlen und Kraftstoffstände*
- Kraftstoffbezogene CO₂-Emissionsdaten*
- Empfohlene Service- und Kontrollintervalle
- Wartungsverlauf
- Nachverfolgen des geografischen Standorts Ihrer Maschine(n)

Maschine	Betrieb	Wartung	Bemerkung	Standort
ID der Maschine	PPP1			Betriebsdaten herunterladen
Modellname	ZX350LC-3	S/N	012341	
Zeitraum anzeigen	<input checked="" type="radio"/> Voriger Monat <input type="radio"/> JJJJ / MM / DD bis JJJJ / MM / DD		Bereich anzeigen: Von 0 bis 24 Uhr	
	<input type="button" value="Suche"/> <input type="button" value="Löschen"/>			

Verwalten von Maschinen

Nehmen Sie sich etwas Zeit und lernen Sie die genannten Funktionen kennen. Erfahren Sie, wie Sie mit der Global e-Service-Website Ihre Arbeit einfacher und effektiver gestalten können.

Verbringen Sie viele Stunden damit, Ihre Maschinen auf dem neuesten Stand zu halten und manuell nachzuverfolgen? Mit der Global e-Service-Website können Sie Ihren Fuhrpark weitaus effizienter verwalten!

Nach der Anmeldung auf der gesicherten Global e-Service-Website werden alle Ihre Maschinen klar und übersichtlich aufgeführt.

In der allgemeinen Ansicht für Maschinen werden die Standorte Ihrer Maschinen, die Anzahl der Betriebsstunden, die verbleibende Kraftstoffmenge der einzelnen Maschinen und der prognostizierte Zeitpunkt für den nächsten Einsatz der Maschinen angezeigt. Anhand der Daten können Sie Ihre Maschinen leicht nachverfolgen und die Bereitstellung effizient planen.

Maschine	Betrieb	Wartung	Standort				
<< Zurück Ergebnisse 1 - 27 (27) Ergebnisse pro Seite: 50							
ID der Maschine	Modellname	S/N	Letzte übertragene Betriebsstundenstand (JJJJ/MM/T)	Betriebsstundenstand (Std.)	Standort	Kraftstoffvorrat (%)	Wartung (Y)
<input type="checkbox"/>	PPPA	ZX850-3	012345	2010/12/20	5816,2	England, United Kingdom	
<input type="checkbox"/>	PPPB	ZX70-3	012346	2010/12/16	1387,7	England, United Kingdom	
<input type="checkbox"/>	PPPE	ZX70-3	012349	2010/12/17	1325,9	England, United Kingdom	



DURCHSUCHEN VON MASCHINENDetails

Zusätzliche Informationen zu einer bestimmten Maschine können durch Auswahl einer der in der Liste aufgeführten Maschinen und anschließendes Auswählen einer der Registerkarten auf dem Bildschirm abgerufen werden.

„Kraftstoffpreise schnellen in die Höhe! Wie kann ich mit Global e-Service den Kraftstoffverbrauch meines Fuhrparks überwachen?“

Der tägliche Kraftstoffverbrauch der einzelnen Maschinen kann bequem auf einem Bildschirm überwacht werden. Auf demselben Bildschirm wird der Verbrauch innerhalb des gesamten Lebenszyklus der Maschine angezeigt. Zudem kann der Durchschnittsverbrauch für einen benutzerdefinierten Zeitraum angezeigt werden.

Auf dem Informationsbildschirm „Maschine“ werden allgemeine Kennzeichnungsdaten zur Maschine

angezeigt, z.B. Modellname, Seriennummer und Datum der Auslieferung an den Besitzer.

Auf der Registerkarte „Betrieb“ finden sich zahlreiche Zahlen zum tatsächlichen Maschinenbetrieb und zum Kraftstoffverbrauch. Auf dem Bildschirm für den allgemeinen Betrieb erhalten Sie eine aussagekräftige Übersicht über den Betriebsstatus der Maschine: die täglichen Betriebsstunden, die gesamten Betriebsstunden, gesamter und durchschnittlicher Kraftstoffverbrauch und die im Maschinentank verbleibende Kraftstoffmenge*.

Maschine	Betrieb	Wartung	Bemerkung	Standort
ID der Maschine	PPPP			
Modellname	ZX350LC-3	S/N	012345	
Lieferdatum (JJJJ/MM/TT)	2008/06/30	Kommunikationsart	Satellit	
Servicevertrag				
Vertragsnr.			Start(JJJJ/MM/TT)	
			Ende(JJJJ/MM/TT)	

Zeitraum (JJJJ/MM/TTbisJJJJ/MM/TT)	Gesamtstundenzahl [Zeitraum]	Kraftstoffverbrauch in Liter (Kraftstoffverbrauch/l Std)
2010/11/21bis2010/12/21	80,9Std.	2740L(30,
2007/10/26bis2010/12/17	3201,2Std.	76460L(21,

Es kann einige % Unterschied geben zwischen Gesamtstundenzahl in Zeitraum und Betriebsstundenstand

Detaillierte Betriebsstunden

<< Zurück

Ergebnisse 1 - 31 (31) | Ergebnisse pro Seite: 50

Weiter >

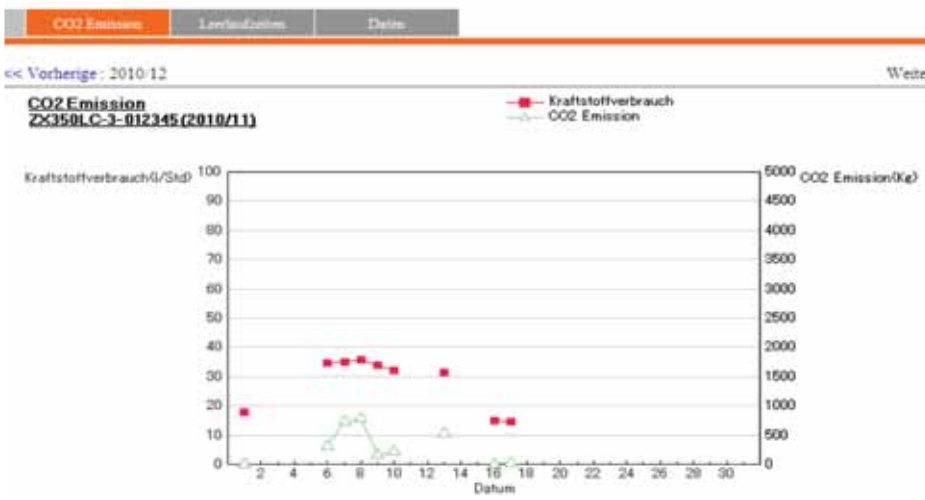
Motor Ein

Betriebsdatenliste

Datum (JJJJ/MM/TT)	Motor ein																							Laufzeit (Std.)	Kraftstoffverbrauch in Liter (Kraftstoffverbrauch l/Std)	Kraftstoffvorrat (%)	Betriebsstundenstand (HR)	
	0	1	2	3	4	5	6	7	8	9	10	11	12	13	14	15	16	17	18	19	20	21	22	23				

CO₂-EMISSION

Weitere detaillierte Informationen zum Betriebsstatus einer beliebigen Maschine können auf den darauf folgenden Bildschirmen abgerufen werden, auf denen Details zur kraftstoffbezogenen CO₂-Emission werden.*

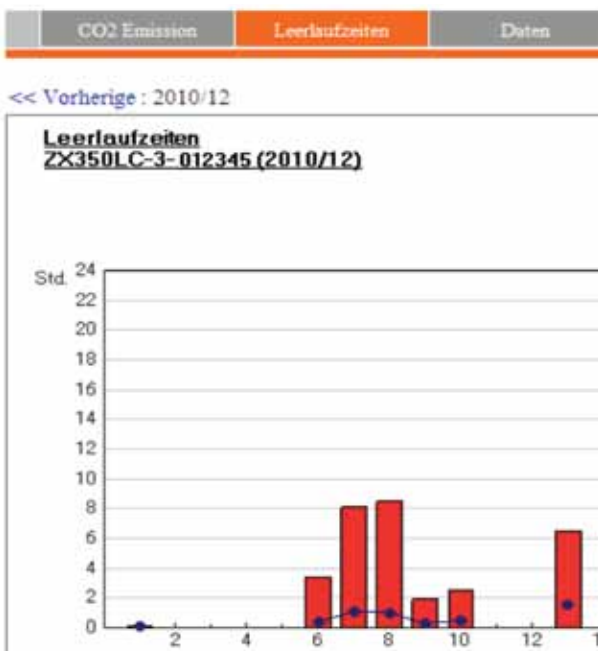


„Meine staatlichen Auftraggeber fordern die konsequente Kontrolle der CO₂-Emission der für den Auftrag verwendeten Maschinen. Kann Global e-Service mich dabei unterstützen?“

Seit Kurzem können auf Global e-Service die berechnete CO₂-Emission für sämtliche Maschinen sowie Leerlaufstunden angezeigt werden.

Diese Informationen gewinnen zunehmend an Bedeutung, da übermäßige CO₂-Emission von örtlichen Behörden beschränkt wird. Viele betriebsfreie Stunden führen zu langen Leerlaufzeiten. Dies deutet auf ineffizienten Betrieb und unnötig hohen CO₂-Emission.

Wenn Sie die Daten weiter analysieren oder für einen beliebigen anderen Zweck einsetzen möchten, können Sie sie einfach mit einem Mausklick herunterladen.



Datum	Motorbetriebsart (HP)(Std.)	Motorbetriebsart (P)
2010/12/01		
2010/12/02	0,0	
2010/12/03		
2010/12/04		
2010/12/05		
2010/12/06	0,0	
2010/12/07	0,0	
2010/12/08	0,0	
2010/12/09	0,0	
2010/12/10	0,0	

* Detaillierte Informationen finden Sie in den Tabellen mit den Anwendungsmodellfunktionen am Ende dieser Broschüre.

WARTUNGSMITTELS

Die Global e-Service-Website ermöglicht das Speichern und Abrufen aller Details zu Wartungsservices, die entweder bereits durchgeführt wurden oder noch werden, um die Planung des Einsatzes der einzelnen Maschinen zu beschleunigen.

Überwachen von Wartungsdetails

Durch Auswahl der Registerkarte „Wartung“ erhalten Sie eine unmittelbare Übersicht über den Wartungsstatus einer bestimmten Maschine.

Der vollständige Wartungsverlauf-Datensatz der einzelnen Maschinen wird auf dem Bildschirm angezeigt. Zudem werden am darauf folgenden Tag alle Wartungsarbeiten angezeigt, die an der Maschine durchgeführt wurden.

Überprüfung des Hebeegeräts

Anzeigen ab Std. Aktualisieren List der täglichen Inspektionen: PDF

Wartungsanleitung ● Monitor Eingabe ● Eingabe durch Händler ● Eingabe durch Kunden HILFE >>
● Kundenbestimmung ● Erforderlich ● Fällig

Plantyp-Festlegung: Standardfrontseite Liste der regelmäßigen Wartungsarbeiten: PDF

Bauteile	<< Vorherige				Intervall-Stunden				Weiter >>							
	2500				3000				3500				4000			
Ölwechsel	●		●		●		●				●				●	
Motorölfilteraustausch	●		●		●		●				●				●	
Hydraulikölwechsel																

Planen von Wartungsaktivitäten

Um Wartungsarbeiten für bestimmte Maschinen effizient planen zu können, werden die tatsächlichen Betriebsstunden jeder wichtigen Teil als Funktion der auszuführenden Wartungsarbeiten stundenbezogen angezeigt.

So können Sie besser den Zeitpunkt zur Durchführung der Wartungsarbeiten bestimmen und diese Informationen in die Planung des Maschineneinsatzes, der Ersatzteilbestellung usw. einfließen lassen.

Präventive Wartung ● Erforderlich HILFE >>

Liste präventiver Wartungsarbeiten: PDF

Bauteile	<< Vorherige				Intervall-Stunden				Weiter >>							
	2500				3000				3500				4000			
Motor	■				■				■							
Pumpe	■				■				■							
Schwenkwerk																
Fahrwerk																
Grab-Vorrichtung																



AUFZEICHNUNG DES WARTUNGSVERLAUFS

Alle durchgeführten Wartungsarbeiten können entweder über den Maschinenmonitor oder direkt online in das System eingegeben werden. Die Daten werden dann künftig in der Wartungsübersicht für die betreffende Maschine angezeigt.

„Mir gefallen die Servicevereinbarungen, die mir mein Hitachi-Händler bietet. Ich muss mich nicht mehr um Termine mit Mechanikern zur regelmäßigen Wartung meiner Maschinen kümmern, sondern kann mich ganz auf meinen Händler verlassen, der die pünktliche und professionelle Wartung organisiert. Trotzdem würde ich gerne eine Bestätigung über die tatsächliche Ausführung der Wartungsarbeiten erhalten.“

Alle von einem autorisierten Hitachi-Händler durchgeführten Wartungsarbeiten werden in den Computer der Maschine eingegeben. Über Global e-Service sind diese Informationen am darauf folgenden Tag im Büro auf dem Bildschirm verfügbar.

Herunterladen von Referenzlisten

Referenzlisten zu täglichen Kontrollarbeiten, periodischer Wartung oder vorbeugenden Wartungsarbeiten können mühelos vom System heruntergeladen und zum täglichen Gebrauch oder zu Archivierungszwecken ausgedruckt werden. Die vollständigen Details des Wartungsstatus und -verlaufs für alle Maschinen, so wie sie auf der Global e-Service-Website gespeichert sind, helfen Ihnen dabei, wertvolle Zeit beim Planen und Speichern von Wartungsaktivitäten für Ihren Fuhrpark einzusparen.

Liste der täglichen Inspektionen

Zielmaschine		Inspektionstag	Son.	Disp.	Di
Durchführung Jahr/Monat Jahr Monat		Prüfer			
Inspektionsgegenstand			Ergebnis (gut, ...)		
Motor					
1. Motoröl - Menge, Kontaminierung, Filterverunreinigung					
2. Antriebsriemen - Lockerheit, Schäden					
3. Zündung, Abgasfarbe, ungewöhnliche Geräusche					
Oberwagen					
1. Steuerhebel - Funktion					
2. Hydrauliköl und -filter - Menge, Kontaminierung, Zustand					
Unterswagen					
1. Gummiraupe - Lockerheit, Verschleiß					
2. Turasrad und Leitrad - Ölundichtigkeit, Verschleiß, Schäden					
3. Kettengliedern, -platten, Schrauben und Muttern - Lockerheit, Verlust					



GEOGRAFISCHER STANDORT

Zur effizienten Überwachung und Planung des Einsatzes Ihrer Maschinen muss der aktuelle geografische Einsatzstandort aller Maschinen genau bekannt sein.

Die Informationen werden auf der Global e-Service-Website auf der Registerkarte „Standort“ automatisch registriert und können gemäß Ihren persönlichen Anforderungen auf unterschiedliche Arten angezeigt werden.



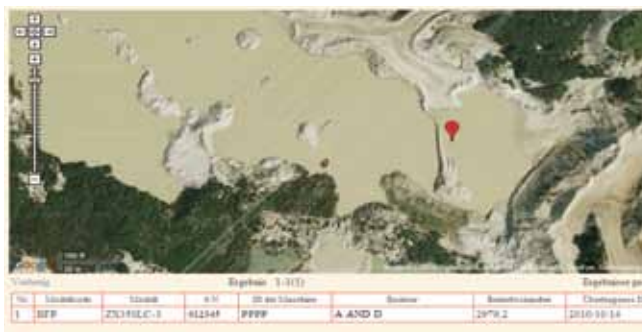
Anzeigen von Maschinenstandorten

Der zuletzt gemeldete Standort Ihrer Maschinen kann unter Verwendung unterschiedlicher, auf GIS (Geo-Informationssystem) oder Google Maps basierender Abbildungsmethoden auf dem Bildschirm angezeigt werden.

„Mit der Funktion "Standort" auf der Global e-Service-Website kann ich maximal 20 Maschinen lokalisieren. Wie erhalte ich eine Übersicht über alle meine Maschinen in diesem Bereich?“

Mit Google Maps kann eine begrenzte Anzahl von Maschinen verwendet werden. Zur Prüfung vollständiger Fuhrparks steht in Global e-Service GIS zur Verfügung. Mit GIS können zudem zurückliegende Maschinenbewegungen nachverfolgt werden.

Mit den Zoom- und Anzeigooptionen in Google Maps können Sie äußerst detaillierte Informationen zum gemeldeten Standort der ausgewählten Maschine abrufen. Dies kann sehr hilfreich sein, wenn Sie eine bestimmte Maschine persönlich aufsuchen möchten.



Nachverfolgung und Ermittlung

Durch Auswahl des GIS-Systems zur Anzeige der Standorte werden zusätzliche Funktionen verfügbar: Sie können mehrere Maschinen anhand spezifischer Suchkriterien, z. B. Stundenzählerintervalle oder Gebietssuchen, ermitteln. Mit GIS können Sie ebenfalls Maschinenbewegungen über bestimmte Zeiträume verfolgen und anzeigen.

No.	Datum	Standort	Höhe	Arten
1	2010/06/15	England, United Kingdom	76	Täglich
2	2010/06/16	England, United Kingdom	76	Täglich
3	2010/06/17	England, United Kingdom	76	Täglich



SPEZIALFUNKTIONEN UND BERICHTERSTELLUNG

Die Global e-Service-Website bietet eine Reihe weiterer Funktionen, mit denen Sie zusätzliche Detailinformationen zu den Betriebsbedingungen Ihrer Maschinen anzeigen, die Effizienz analysieren oder aussagekräftige Berichte zum Einsatz Ihrer Maschinen erstellen können.

E-Mail-Benachrichtigungen

Sie können sich per E-Mail benachrichtigen lassen, wenn für Maschinen bestimmte Bedingungen zutreffen, z. B., wenn an einer Maschine ein Alarm ausgelöst wird, eine Fortschrittserinnerung für eine noch durchzuführende Serviceaktivität vorliegt oder eine Maschine aus einem vordefinierten Gebiet hinausbewegt wird.

Nutzlastinformationen

Zusätzliche Informationen zu Nutzlasten und Fahrtzeiten für Muldenkipper können mühelos abgerufen werden. So überwachen Sie wertvolle Detailinformationen zur Betriebseffizienz Ihrer Maschinen.

ID der Maschine	Modellname	S/N	Besitzer
PPP1	ZX160LC-3	012341	A AND D
PPP2	ZX160LC-3	012342	A AND D
PPP3	ZX225USR-3	012343	A AND D

Monatliche Berichterstellung

Wählen Sie zur Berichterstellung einfach die gewünschten Maschinen und Betriebskriterien für den Bericht aus, und klicken Sie auf die Schaltfläche „Download“.

Alle Informationen, die zur Erstellung eines aussagekräftigen und umfassenden monatlichen Berichts zu den Betriebsbedingungen Ihrer Maschinen erforderlich sind, sind innerhalb von Sekunden für Sie verfügbar.

Egal welche Art von Bericht erforderlich ist, Sie können ihn erstellen. Alle relevanten und erforderlichen Daten sind über die Global e-Service-Website innerhalb von Sekunden für Sie verfügbar!

ID der Maschine	Modellname	S/N	Betriebstage	Alarm
PPP1	ZX160LC-3	012341	0	E
PPP2	ZX850-3	012342	11	E
PPP3	ZX270-3	012343	13	E

	A	B	C	D	E	F
1	Firmen	Jahr/Mona	ID der Maschine			
2	Alle	2010/12				
3						
4	2010/12					
5						
6	ID der Mas	Modellname	S/N	Betriebstage	Alarm 1	Alarm 2
7	PPP1	Z1670LCH	012341	0		
8	PPP2	Z1850-3	012342	11		
9	PPP3	Z1270-3	012343	13		
10	PPP4	Z1330-3	012344	5		
11	PPP5	Z1330-3	012345	13		
12	PPP6	Z170-3	012346	11		

DIE HITACHI SUPPORT CHAIN

Die Support Chain von Hitachi umfasst alle von uns angebotenen Produkte und Services zur Unterstützung des Betriebs Ihrer Baumaschine von Hitachi.

Technische Unterstützung

Über das europäische Händlernetzwerk erhalten Sie bei Bedarf schnelle und kompetente Hilfe durch örtliches Servicepersonal.

Erweiterte Garantie und Servicevereinbarungen

Hitachi-Händler bieten Ihnen einmalige erweiterte Garantieprogramme („Hitachi Extended Life Program“ oder „HELP“) und umfassende Servicevereinbarungen. „HELP“ umfasst die regelmäßige Entnahme von Ölproben sowie die Durchführung von Sichtkontrollen, um Maschinenstillstandszeit zu verkürzen und Ihre wertvolle Ausrüstung im bestmöglichen Zustand zu halten.



Bauteile und überholte Bauteile

Original-Hitachi-Bauteile unterliegen bei Entwurf und Herstellung den selben Qualitätsstandards wie alle Hitachi-Maschinen. Durch die Verwendung von Original-Hitachi-Bauteilen können Sie die Betriebszeit Ihrer Maschinen verlängern, die Zuverlässigkeit steigern und die Wartungskosten senken.

Für Ausrüstung, die bereits einige Jahre in Verwendung ist, bietet Ihnen Hitachi eine zweite Produktreihe mit Originalbauteilen an, die zwar günstiger sind aber trotzdem über volle Herstellergarantie verfügen. Die überholten Bauteile von Hitachi sind ein weiterer Beitrag unsererseits zur Verringerung der Betriebskosten Ihrer Maschinen. Die Bauteile unterliegen denselben strengen Standards wie Neuteile, allerdings können wir sie Ihnen bis zu 40 % günstiger anbieten.

Die umfassende und professionelle Kette der Kundendienstaktivitäten von Hitachi soll Sie und Ihre Maschinen ab dem Zeitpunkt des Erwerbs unterstützen. So sind viele Jahre reibungslosen und effizienten Maschinenbetriebs bei geringem Kostenaufwand garantiert!





ANWENDUNGSMODELLFUNKTIONEN

Folgende Modelle verfügen standardmäßig (●) oder optional ⁽¹⁾ über Kommunikationsfunktionen

BAGGER

Modell	GPRS-Kommunikation / Satelliten-kommunikation ⁽²⁾	Kraftstoffverbrauch & CO ₂ -Emission	Motorlastfaktor
ZX70LC-3	●	-	-
ZX70LCN-3	●	-	-
ZX85US-3	●	-	-
ZX85USBLC-3	●	-	-
ZX110-3	●	●	-
ZX130-3	●	●	-
ZX135US-3	●	●	-
ZX160LC-3	●	●	-
ZX180LC-3	●	●	-
ZX180LCN-3	●	●	-
ZX210-3	●	●	-
ZX210LC-3	●	●	-
ZX210LCN-3	●	●	-
ZX225USLC-3	●	●	-
ZX225USRLC-3	●	●	-
ZX240N-3	●	●	-
ZX250LC-3	●	●	-
ZX250LCN-3	●	●	-
ZX280LC-3	●	●	-
ZX280LCN-3	●	●	-
ZX350LC-3	●	●	-
ZX350LCN-3	●	●	-
ZX400LCH-3	●	●	-
ZX470LCH-3	●	●	-
ZX520LCH-3	●	●	-
ZX520LCR-3	●	●	-
ZX670LCH-3	●	●	-
ZX670LCR-3	●	●	-
ZX870LCH-3	●	●	-
ZX870LCR-3	●	●	-
EX1200-6	optional	-	optional
EX1900-6	optional	-	optional
EX2500-6	optional	-	optional
EX3600-6	optional	-	optional
EX5500-6	optional	-	optional
EX8000-6	optional	-	optional

RADBAGGER

Modell	GPRS-Kommunikation / Satelliten-kommunikation ⁽²⁾	Kraftstoffverbrauch & CO ₂ -Emission	Motorlastfaktor
ZX140W-3	●	●	-
ZX145W-3	●	●	-
ZX170W-3	●	●	-
ZX190W-3	●	●	-
ZX210W-3	●	●	-
ZX360W-3	●	●	-

RADLADER

Modell	GPRS-Kommunikation / Satelliten-kommunikation ⁽²⁾	Kraftstoffverbrauch & CO ₂ -Emission	Motorlastfaktor
ZW140	●	●	-
ZW140PL	●	●	-
ZW150	●	●	-
ZW150PL	●	●	-
ZW180	●	●	-
ZW180PL	●	●	-
ZW180 high lift	●	●	-
ZW220	●	●	-
ZW220 high lift	●	●	-
ZW250	●	●	-
ZW250 high lift	●	●	-
ZW310	●	●	-
ZW310 high lift	●	●	-

MULDENKIPPER

Modell	Satelliten-kommunikation	Kraftstoffverbrauch & CO ₂ -Emission	Motorlastfaktor
EH3500ACII	optional	optional	-

1. Zum Zeitpunkt des Drucks dieser Broschüre verfügen alle Modelle, die nicht in der Tabelle aufgeführt sind, über keine Option zur Kommunikation über Global e-Service. Aktuelle Informationen hinsichtlich der Fähigkeit der einzelnen Modelle zur Kommunikation über Global e-Service erhalten Sie bei autorisierten Hitachi-Händlern.
2. Im Laufe des Jahres 2010 wird die Kommunikation dieser Modelle von Satellit auf GPRS umgestellt. Die Funktionalität ändert sich jedoch nicht.

HITACHI

Reliable solutions

Technische Änderungen vorbehalten.